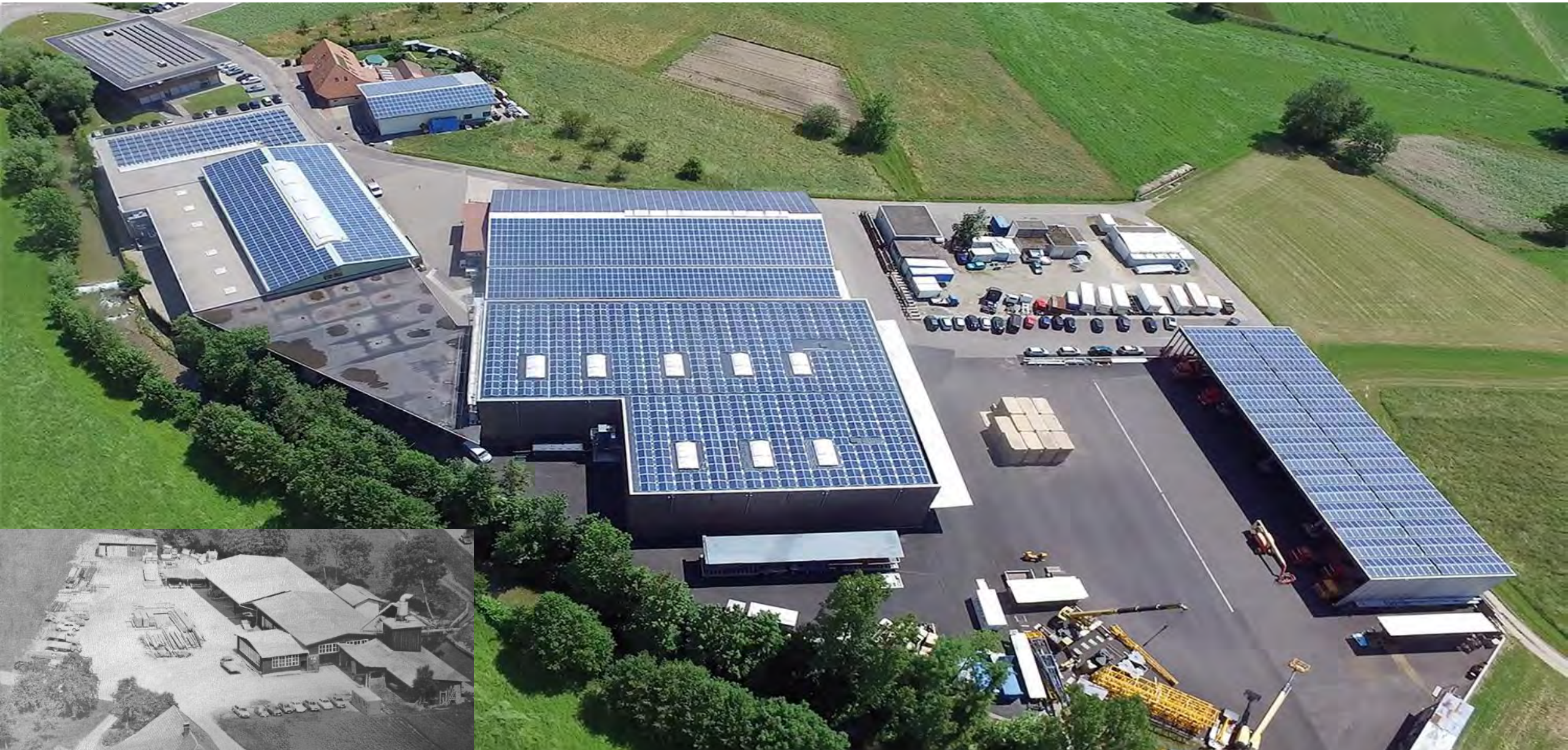


# FRESH `N COOL, UTZENSTORF – VGQ 09.06.2022

**ZAUGG** ///  
BAUT+BEWEGT





Seit 1936 übernehmen wir als Familienunternehmen aus dem Oberaargau Verantwortung.

Seit über 83 Jahren dürfen wir auf hochqualifizierte Architekten, Hochbauzeichner, Tragwerk- und Stahlbetoningenieure, Zimmerleute, Schreiner, Spengler, Schlosser, Mechaniker und Chauffeure vertrauen.

Damit das auch in Zukunft so bleibt, bilden wir jedes Jahr 14 Lernende aus, die nach der Ausbildung weiter zu kompetenten Bauprofis wachsen.





Symbiose von Stahl- und Holz

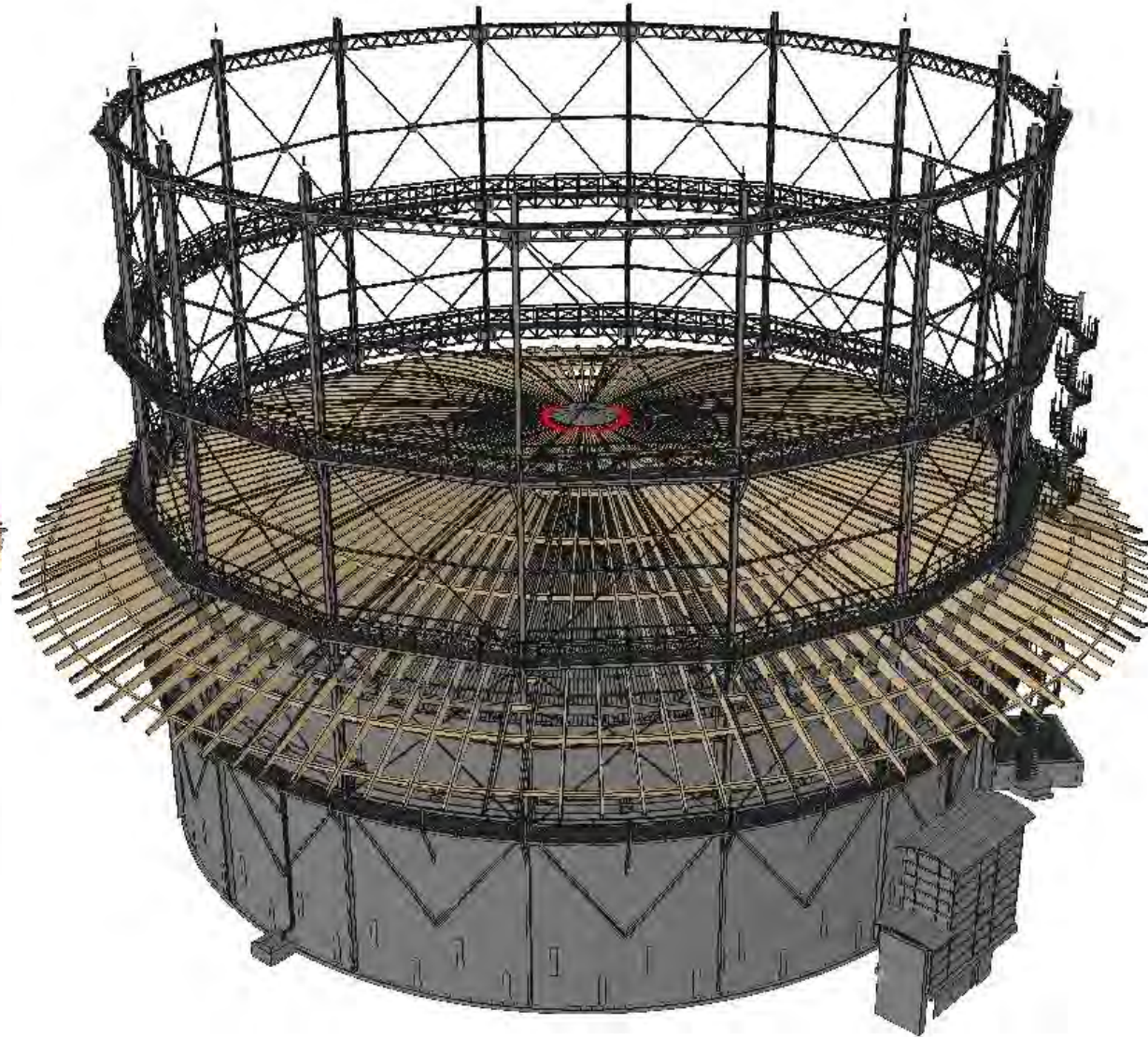
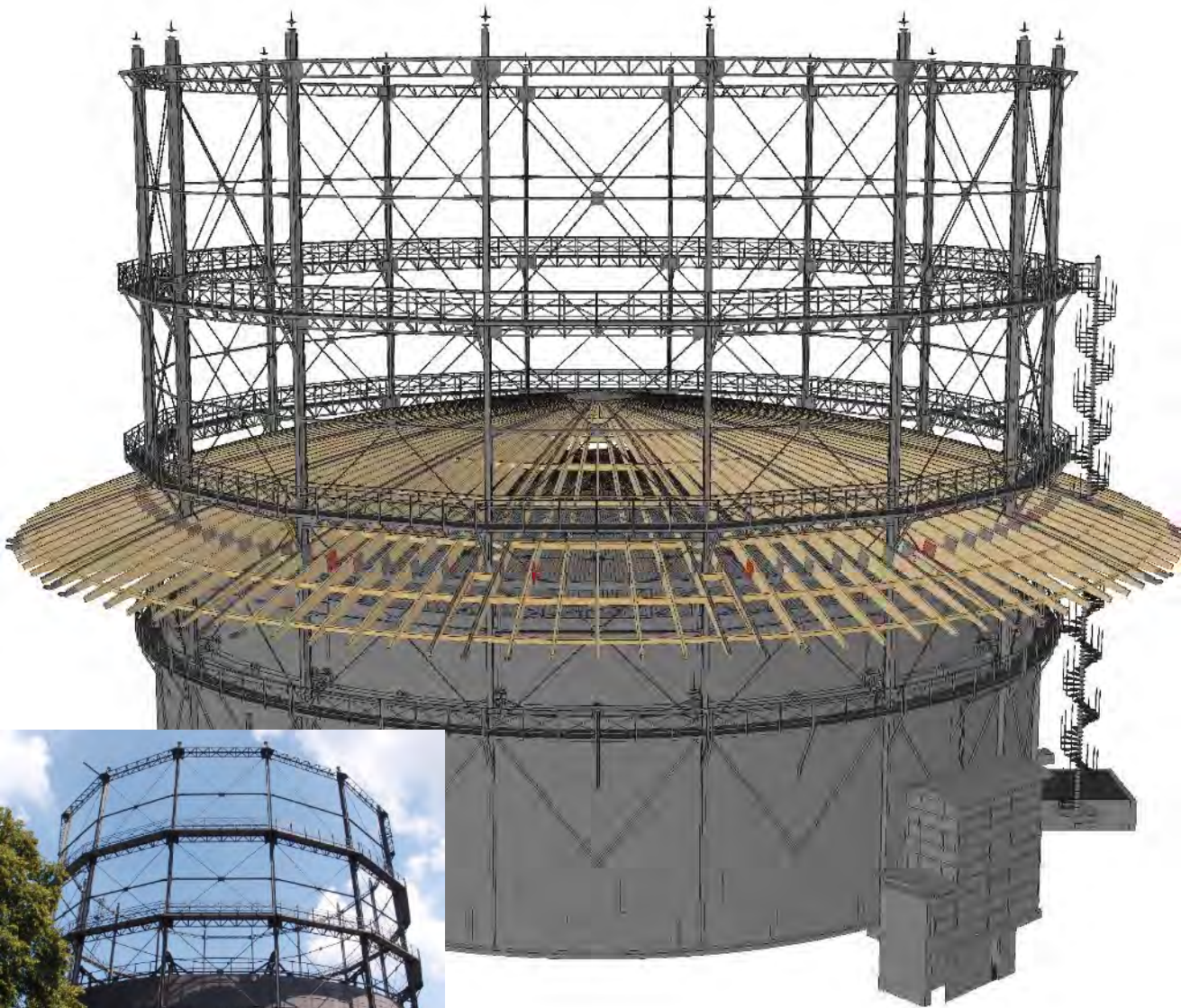


Je grösser und schwerer umso besser...





# STIFTUNG GASOMETER, SCHLIEREN ZH











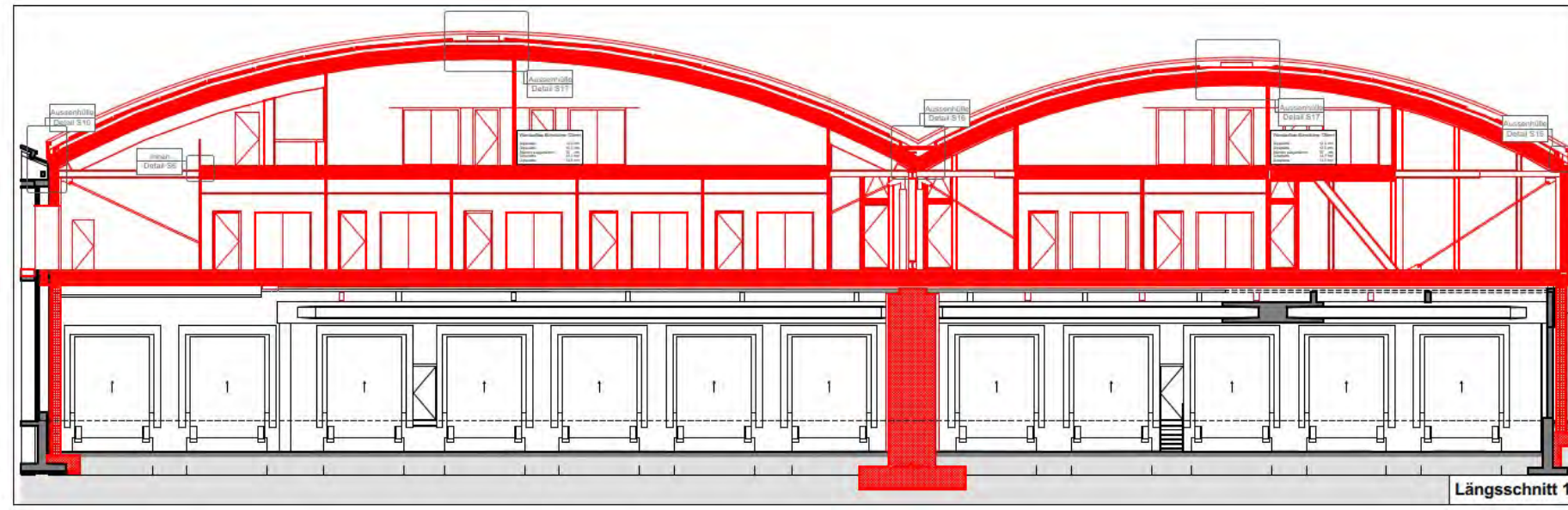
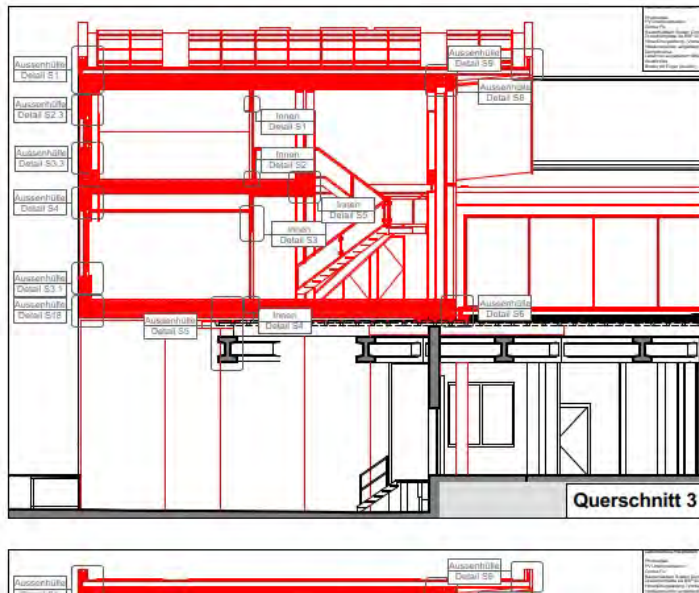
# PSP SWISS POROPROPERTY GROSSPETER, BASEL BS



# BÜROERWEITERUNG FRESH & COOL, UTZENSTORF BE

# BÜROERWEITERUNG FRESH `N COOL, UTZENSTORF BE





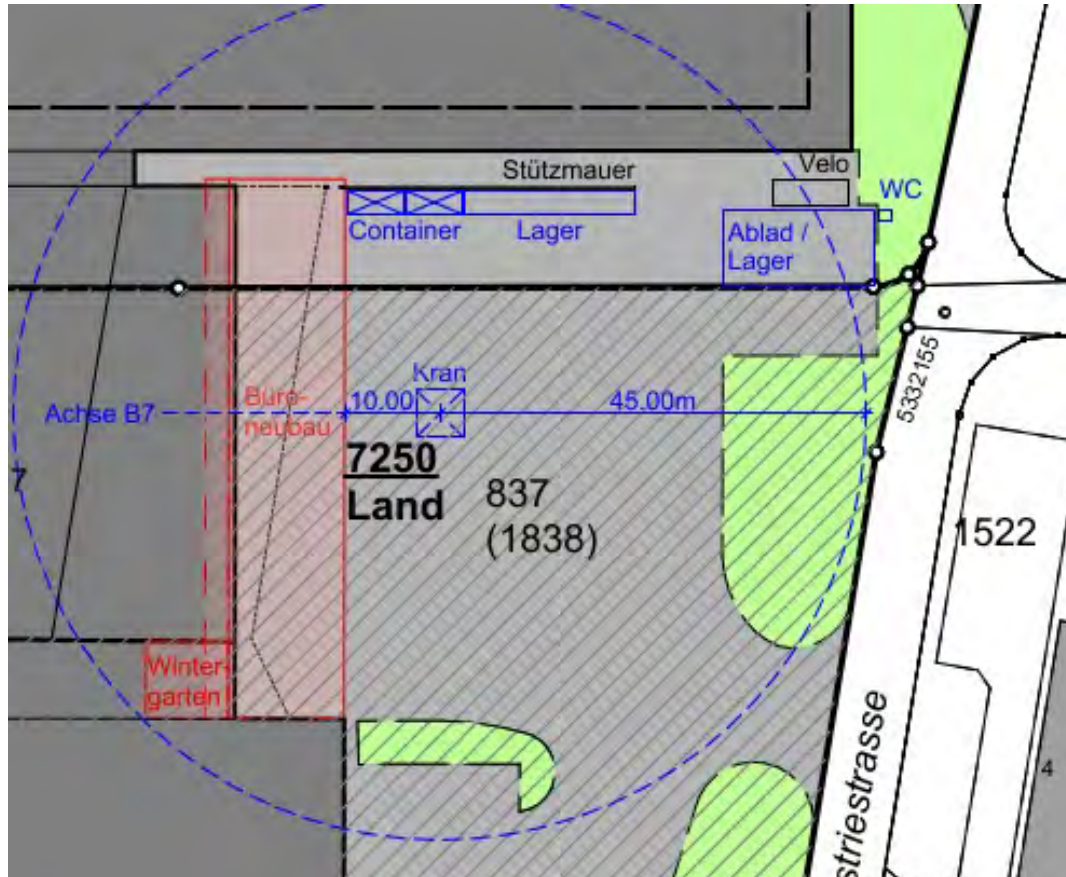
## AUFGABENSTELLUNG

- Erweiterung von 2-geschossigem Bürobau während laufendem Betrieb
- Mit bauseitigem Flächengerüst und Baukran
- 2 Fachwerke lang L=32m, H=8m und B= 4m und 6m
- 2 Fachwerke kurz L=25m, H=8m und B= 4m und 6m

# BÜROERWEITERUNG FRESH `N COOL, UTZENSTORF BE

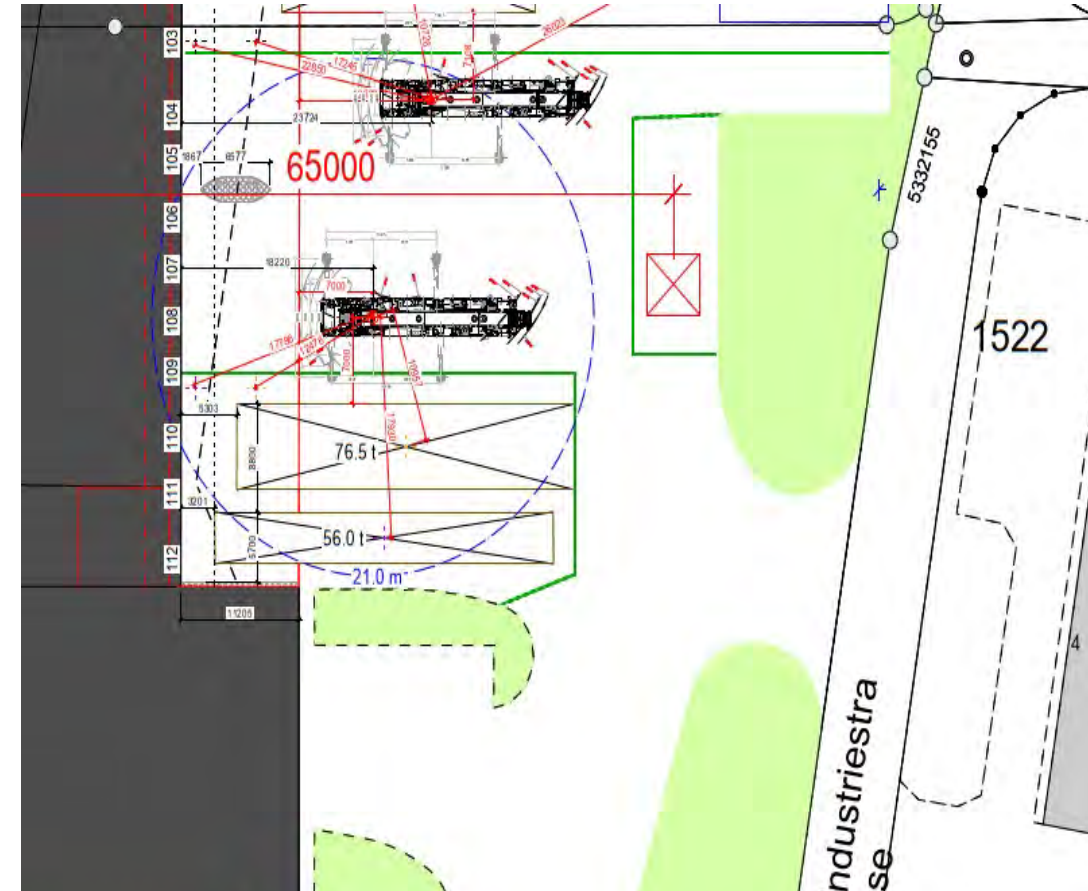






## GRUNDIDEE

- Montage am Bau
- Flächengerüst
- Baukran



## UNTERNEHMERSVARIANTE

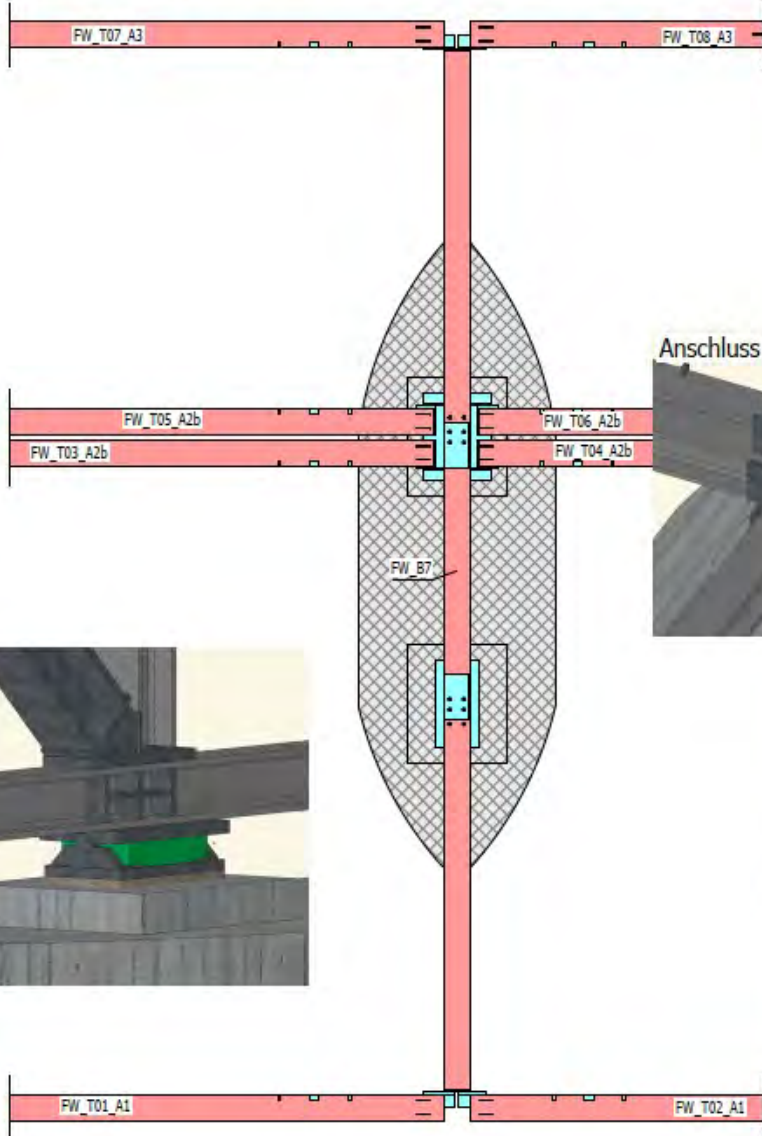
- Vormontage in 2 definierten Bereichen
- Mobilkran und Baukran ausserhalb Verkehr
- Kein Flächengerüst



## ARBEITSSICHERHEIT UND BETRIEB

- Kein Flächengerüst
- Klare Freiflächen für Betrieb

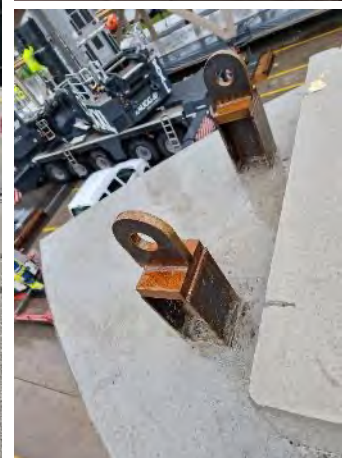
Achse B7, nur Stahl Ebene Decke EG (Draufsicht):

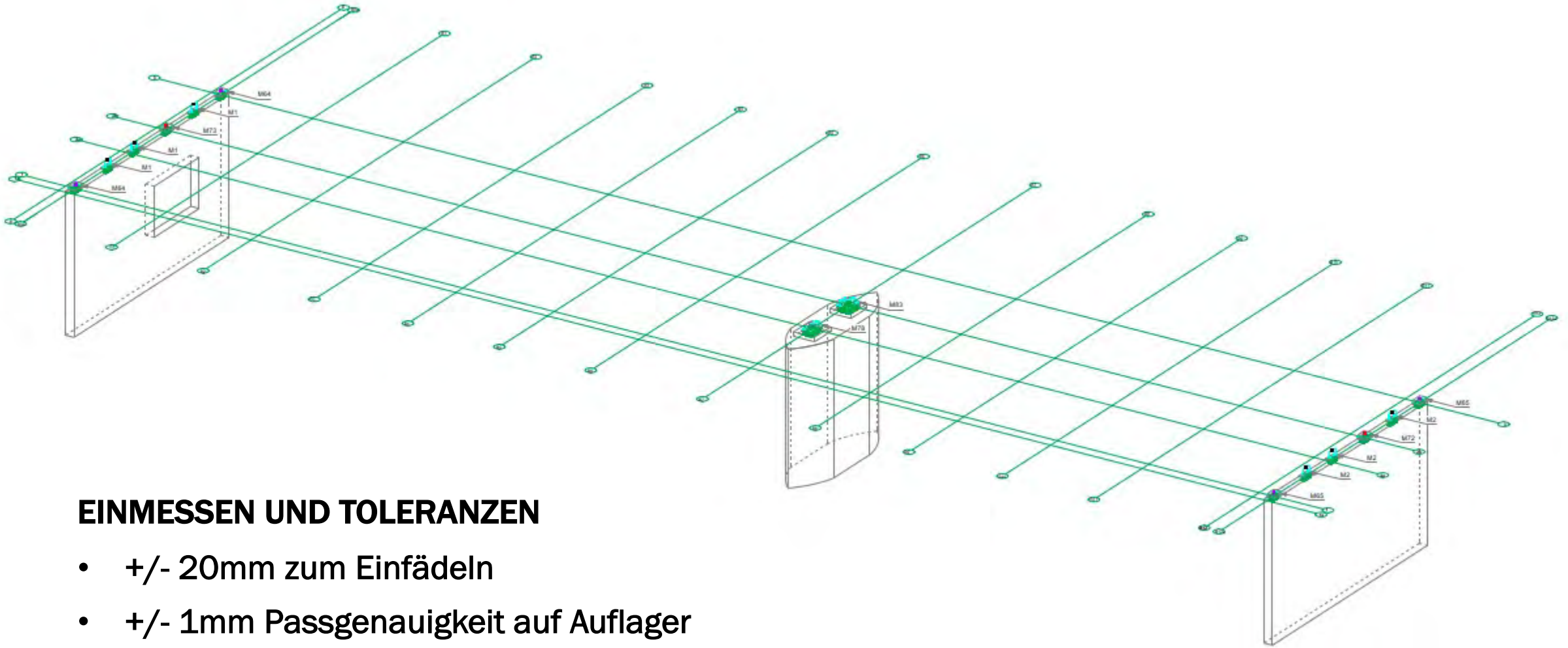


Verbindungsmitel Vorgaben:



# BÜROERWEITERUNG FRESH `N COOL, UTZENSTORF BE





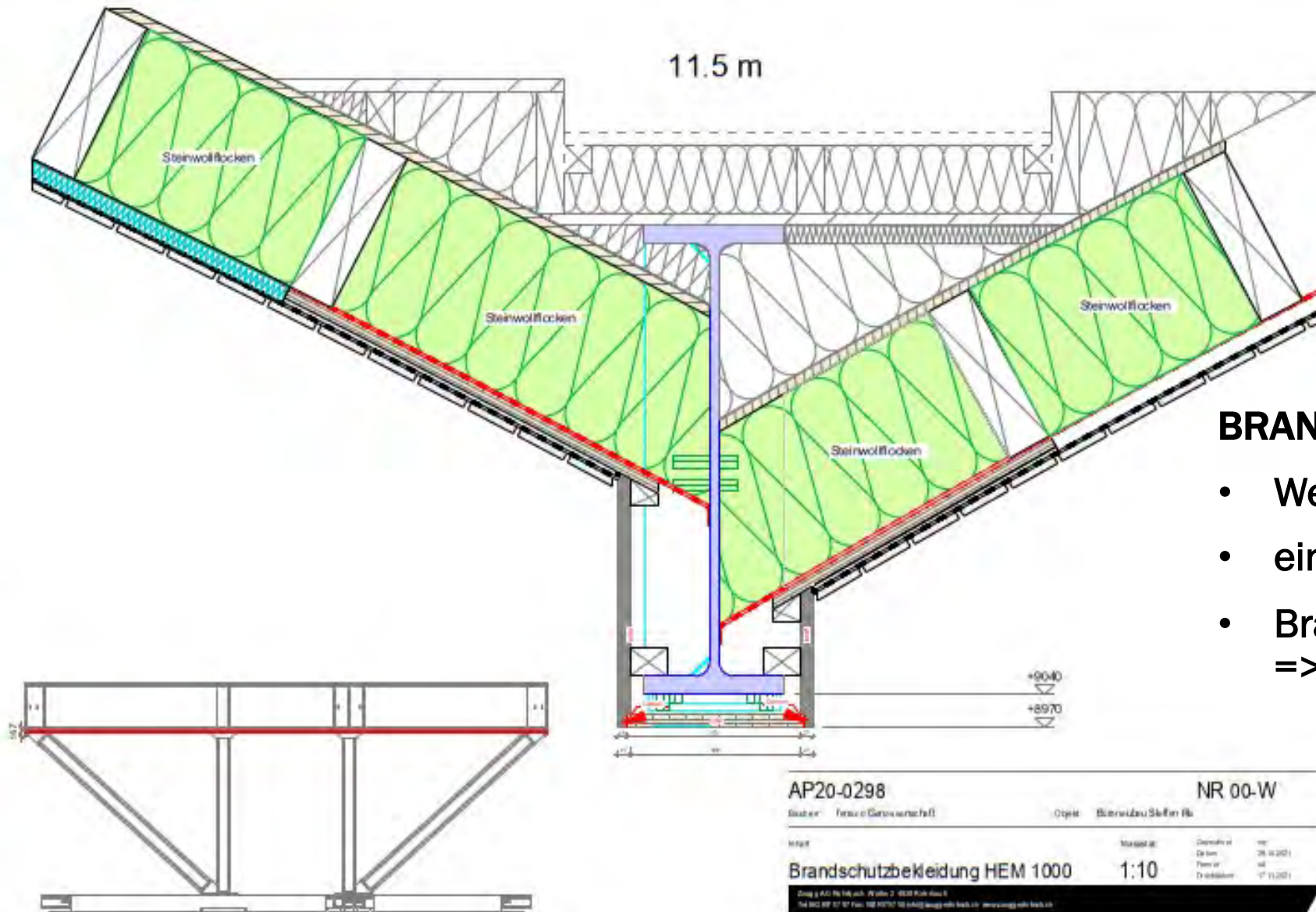
## EINMESSEN UND TOLERANZEN

- +/- 20mm zum Einfädeln
- +/- 1mm Passgenauigkeit auf Auflager

# BÜROERWEITERUNG FRESH `N COOL, UTZENSTORF BE

- Joch mit ca 30t Abspannung





## BRANDSCHUTZVERKLEIDUNGEN

- Wechsel von R60 zu R30
- einfacher
- Brandschutzplaner zu spät  
=> verpasste Kosteneinsparungen

# BÜROERWEITERUNG FRESH & COOL, UTZENSTORF BE







# BÜROERWEITERUNG FRESH & COOL, UTZENSTORF BE



# BÜROERWEITERUNG FRESH `N COOL, UTZENSTORF BE



## ERFOLGSFAKTOREN

- **Zusammenarbeit mit Holzbauingenieur**
  - \* Wille zur Zusammenarbeit
  - \* immer lösungsorientiert und offen
- **Inhouse Kompetenzen ZAUGG**
  - \* Planung
  - \* Stahl, Holz und Logistik
- **Einmesskompetenz der Techniker/Poliere**
  - \* Anwendungssicherheit mit Tachymeter
  - \* 4-Augenprinzip
- **Zusammenarbeit mit laufendem Betrieb**
  - \* Sozialkompetenz der Bauführer/Poliere
  - \* Flexibilität der Beteiligten

## LEHREN

- **Problemanalyse der Aufgabenstellung**
  - \* Projektidee vs Betriebsalltag
  - \* Unternehmensvarianten haben Potential für alle
- **Kompetenz der Fachspezialisten Brandschutz**
  - \* entscheidend ist die Partnerwahl
  - \* muss in Ausschreibung integriert sein
  - \* verhindert unnötige Kosten  
R60=>R30=> mehr Holz wäre möglich gewesen
- **Arbeitssicherheit ist nicht immer hinderlich**
  - \* ohne Flächengerüst Risikoreduktion für Betrieb

## ARCHITEKTEN

- **Material besser verstehen**
  - \* Naturprodukt (...ja, ein Baum hat Äste!)
  - \* Feuchtehaushalt
  - \* Oberflächenqualität und Verfügbarkeit
- **Einfacher werden, insbesondere bei Fassaden**
  - \* konstruktiver Witterungsschutz
  - \* keine Möbel bauen
- **Industrielles Bauen verstehen**
  - \* sämtliche Pläne rechtzeitig dem Unternehmer zur Verfügung stellen
  - \* früher entscheiden!
- **Unternehmern tatsächlich zuhören**
  - \* wir sind nicht das Raubtier auf der Baustelle!
  - \* Unternehmer wollen Sorglospaket liefern

## HOLZBAUINGENIEURE

- **als Fachspezialist Architekten führen**
  - \* nicht alles ist möglich mit Holz
  - \* Raster und Standardformate vermitteln
- **mit Unternehmer Machbarkeit klären**
  - \* Montage/Transport/Produktion
- **Ausschreibungsqualität halten**
  - \* Verfügbarkeit von Materialien vorher prüfen (z B N statt A)
  - \* mindestens aussagekräftige Skizzen und genaue Verweise auf Positionen in Devis
  - \* präzise sein bei Produktdefinitionen
- **Schweizer Holz nur wo Markt funktioniert**
  - \* nicht bei Plattenwaren (DSP und BSP)
  - \* nicht bei Rahmenholz