

# VGQ Holzbau – Forum 24

22.03.  
2024  
Trafo-Hallen  
Baden

Rückbau und Wiederverwendung von Holzbauten  
Daniel Müller, PIRMIN JUNG Schweiz AG

**PIRMIN JUNG**

## Kreislauf und Re-Use von Holzbauten

Titelbild: Urs-P. Twellmann, Eichenring



## Daniel Müller

### Ausbildung

Gelernter Zimmermann

Ausbildung zum Dipl. Holzbauingenieur FH/SIA

Nachdiplomstudium im nachhaltigen Bauen, MAS EnBau FHZ/HSLU

Gutachter SIA und Mitglied Expertenkommission STV

### Funktion

Mitglied der Geschäftsleitung bei PIRMIN JUNG

Bereichsleiter Bauphysik/Nachhaltigkeit und Zirkuläres Bauen

**PIRMIN JUNG**



## Veränderungen der Rohstoffquelle Wald

**PIRMIN JUNG**



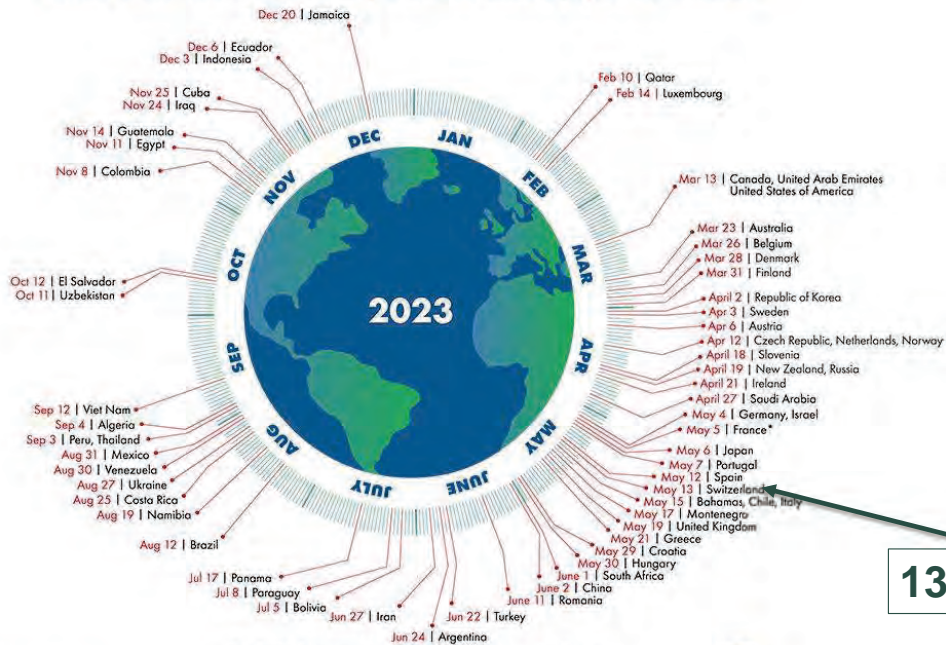
Quelle: Webseite Uno





# Country Overshoot Days 2023

When would Earth Overshoot Day land if the world's population lived like...



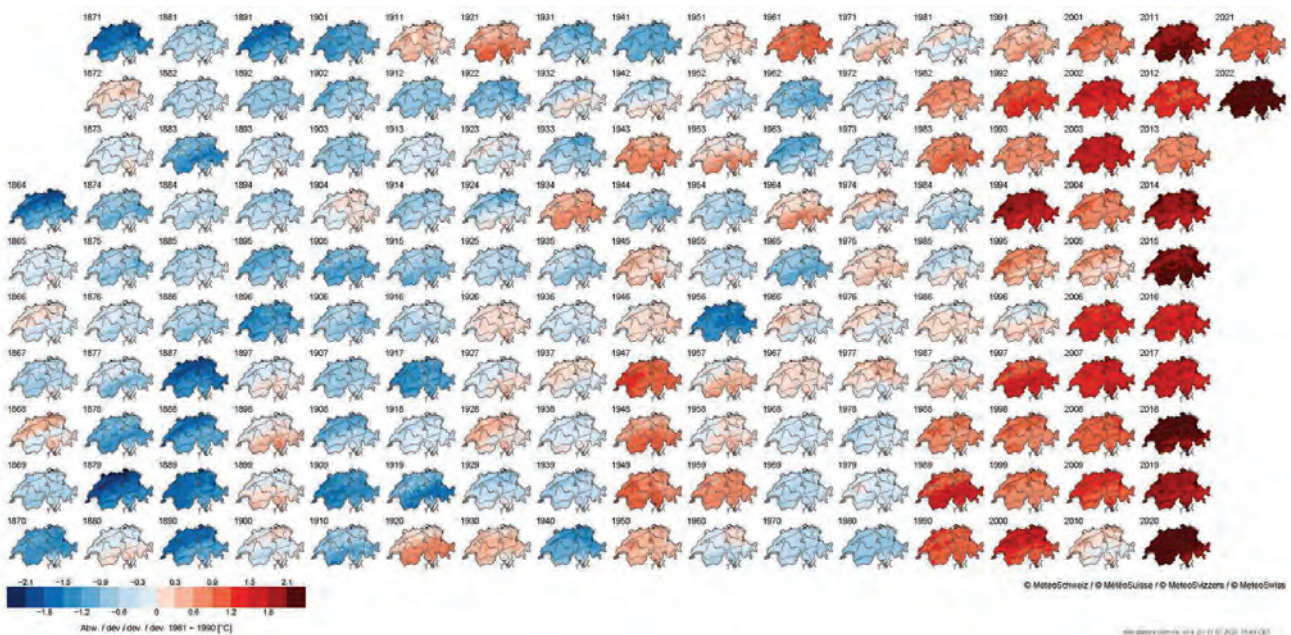
13. Mai

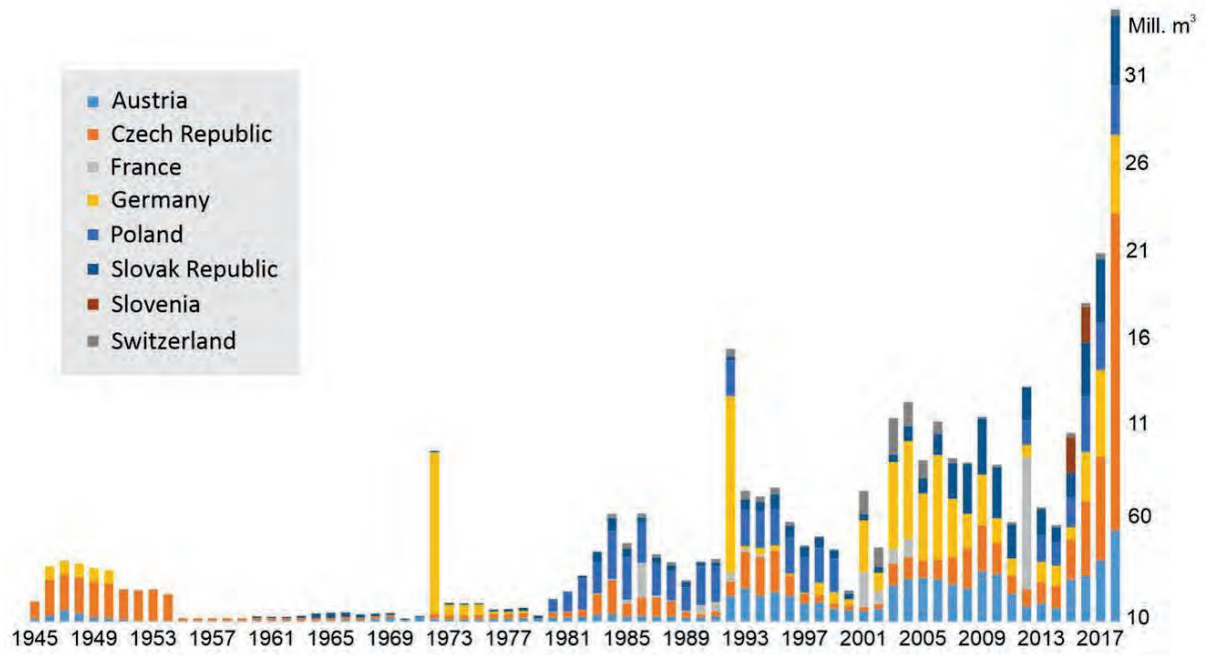


For a full list of countries, visit [overshootday.org/country-overshoot-days](https://overshootday.org/country-overshoot-days).  
 \*French Overshoot Day based on nowcasted data. See [overshootday.org/france](https://overshootday.org/france).  
 Source: National Footprint and Biocapacity Accounts, 2022 Edition  
[data.footprintnetwork.org](https://data.footprintnetwork.org)



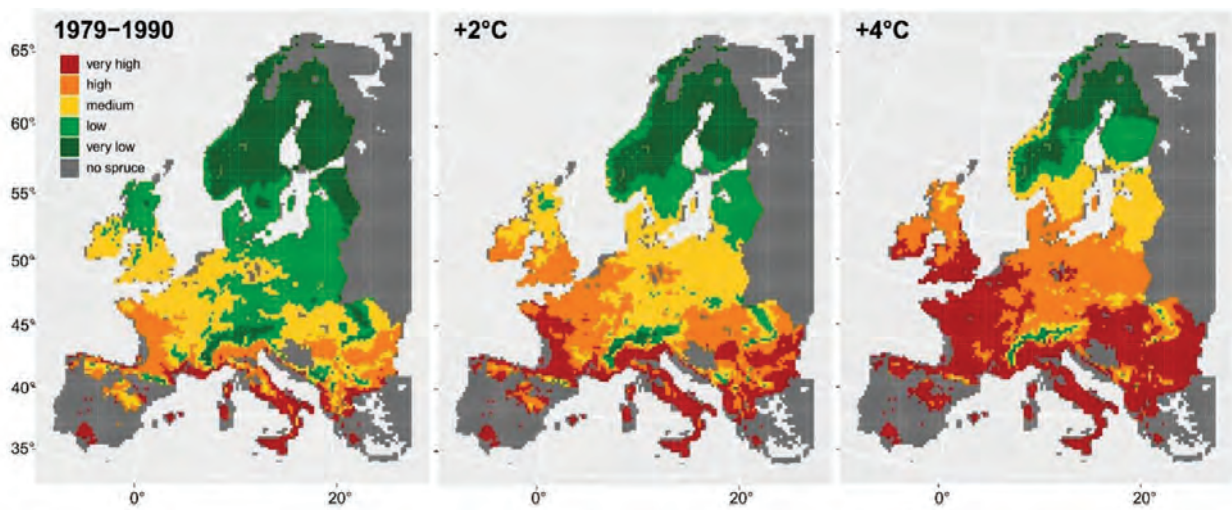
## Klimaveränderung





PIRMIN JUNG

Quelle: Tomas Hlasny et al.  
Bark Beetle Outbreaks in Europa, 2021



PIRMIN JUNG

Quelle: Tomas Hlasny et al.  
Bark Beetle Outbreaks in Europa, 2021

## Landesforstinventar, Mittelland:

- Die Waldfläche blieb konstant
- Die Zahl der toten wie auch der geschädigten Bäume nahm zu
- Der Holzvorrat ging weiter zurück. Bei Fichte und Esche sanken die Vorräte deutlich stärker
- Zwangsnutzungen nahmen ausgesprochen stark zu und machten 35% der Nutzungen aus. (Ursachen: Borkenkäferbefall, Windwurf, Pilzbefall und Dürre)

## Frischholz

# 6 Mio. m<sup>3</sup>/a Festmeter pro Jahr



1.6 Mio. m<sup>3</sup>/a für Massivholz  
und Holzwerkstoffe

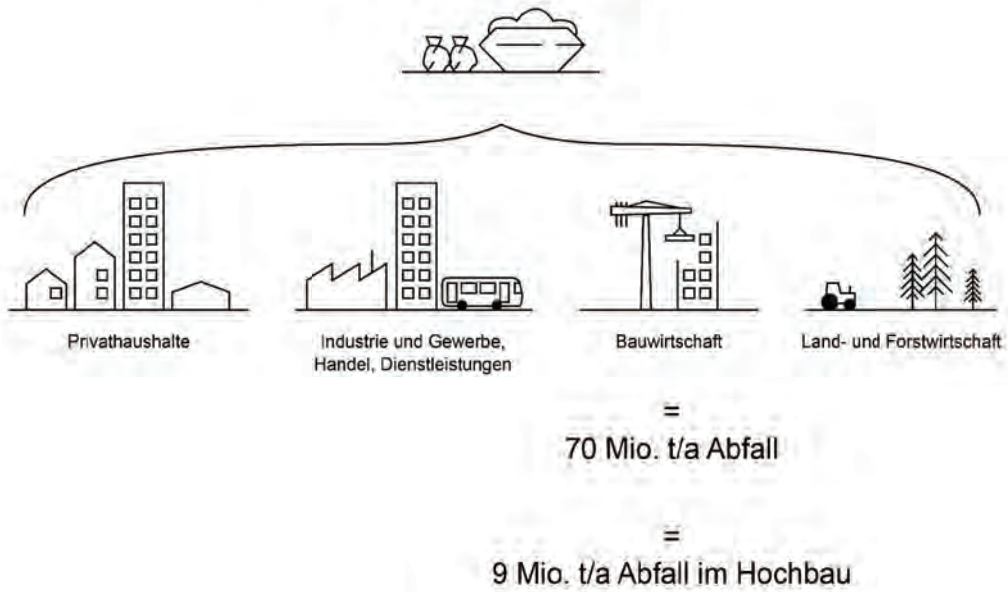
**PIRMIN JUNG**

**Altholz**

**PIRMIN JUNG**



# ca. 90 Mio. t/a Abfall in der Schweiz



**PIRMIN JUNG**

= 400'000 t/a Holzabfälle



90% thermische Verwertung



**PIRMIN JUNG**



**6 Mio. m<sup>3</sup>/a**  
**Festmeter pro Jahr**  
**«Frischholz»**



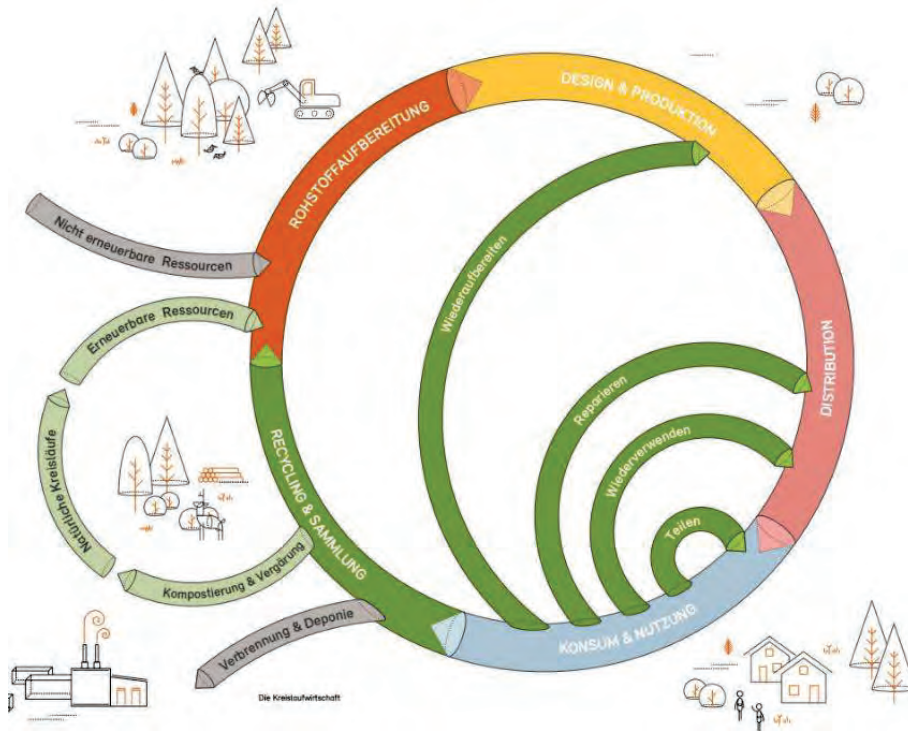
**2 Mio. m<sup>3</sup>/a**  
**Festmeter pro Jahr**  
**«Altholz»**



**PIRMIN JUNG**

**Wie uns das gelingt**

**PIRMIN JUNG**



Quelle: Bundesamt für Umwelt

**PIRMIN JUNG**



Quelle: Bundesamt für Umwelt

**PIRMIN JUNG**



**Keinen Abfall  
produzieren**



**Möglichst  
lange Nutzung**



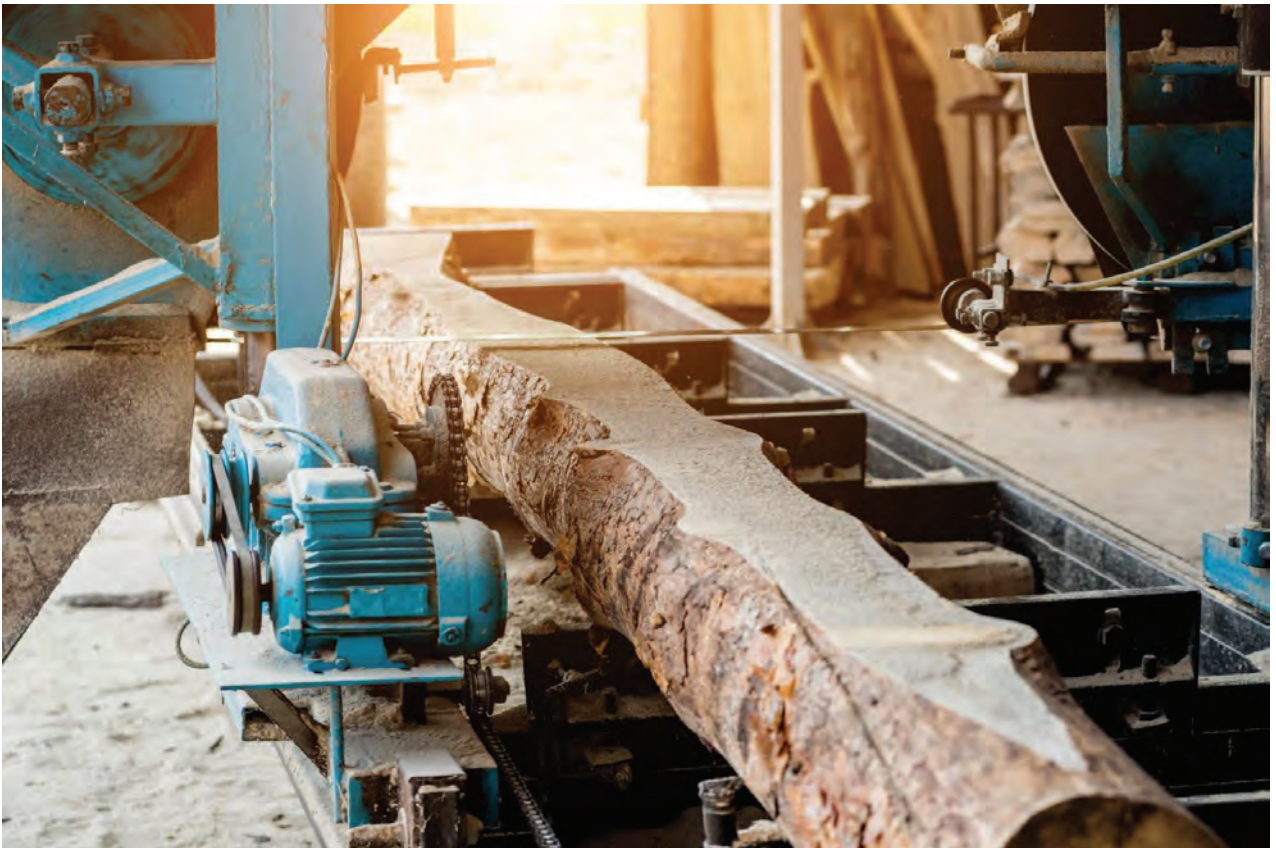
**Rückführung in  
natürlichen  
Kreislauf (C2C)**

**PIRMIN JUNG**

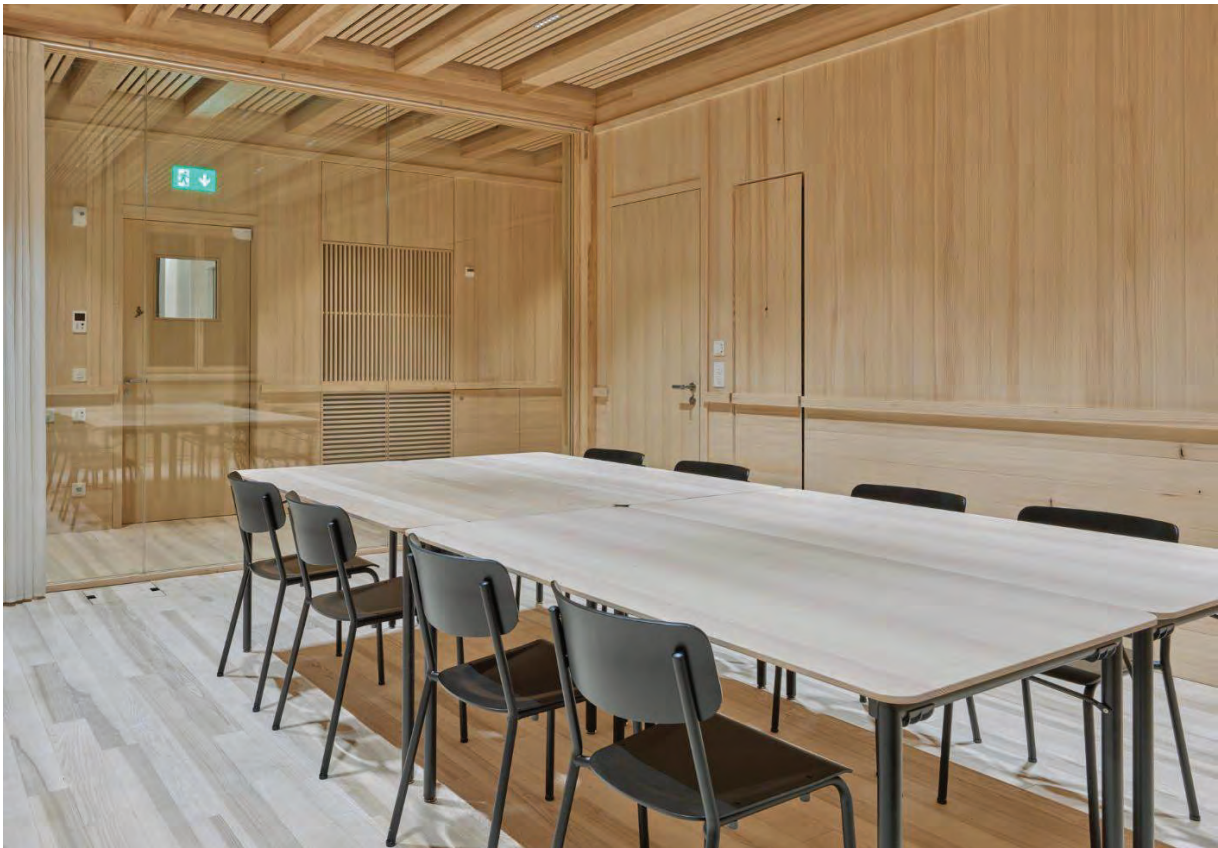
**Wirtschaftsmodelle: Wo steht der Holzbau**

**PIRMIN JUNG**



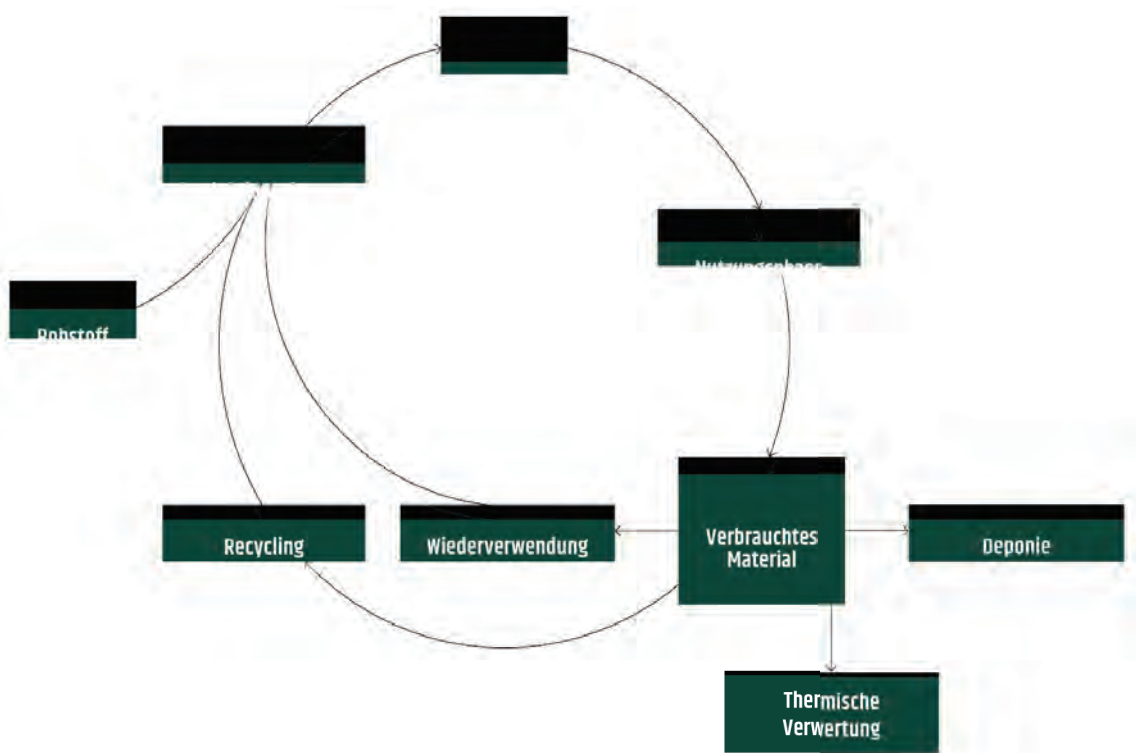












**PIRMIN JUNG**







# Projekt Drei Giebel

PIRMIX JUNG







Quelle: Haberstroh Architekten

# Projekt Lysbüchel

**PIRMIN JUNG**



Architekturmodell Projekt LysP8, Basel, Loeliger Strub Architektur

# Projekt Sagi

**PIRMIN JUNG**



# Projekt Halle



## Praxisbeispiele

– Halle



41

## Projekt Küssnacherstr

## Praxisbeispiele



43



**PIRMIN JUNG**

**Vielen Dank!**

Bildquelle: Urs-P. Twellmann, Eichenring

