

VGQ Holzbau – Forum 24

22.03.
2024
Trafo-Hallen
Baden

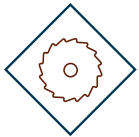
Der Gemeindewald wird Gemeindehaus – das Martin Haffter Schulhaus in Weinfeld
Toni Horat, ThurHOLZ, Buhwil

ThurHOLZ
Sägewerk • Holzhandlung

Agenda



Vorstellung und Einführung



Grundlagen öffentliche Beschaffung



Projekte aus regionalem Holz – Martin Haffter Schulhaus



Fazit

Vorstellung und Einführung

ThurHOLZ GmbH



- Inhabergeführtes KMU
- 10 Mitarbeiter



- Rundholzverarbeitung: 15'000 FM Jahreseinschnitt
- Nadelholz: Fichte, Tanne, Föhre, Lärche, Douglasie



- Einschnitt: Blockbandsäge und Nachschnittfräse
- Trocknung und Hobelwerk



- Rundholzeinkauf: Thurgau, St. Gallen, Zürich

Toni Horat

- Ausbildung Forstwart
- Leitung Sägewerk L.Oberholzer AG bis 2007
- Gründung ThurHOLZ GmbH und Übernahme Sägewerk L.Oberholzer AG 2007
- 2004 – 2017 Vorstand Holzindustrie Schweiz Regionalverband Ost

✉ toni.horat@thurholz.ch

🌐 www.thurholz.ch

📞 079 631 24 40

📍 Dorfstrasse 29, 9215 Buhwil

Vorstellung und Einführung

Holzgrossprojekte aus regionalem Holz



Das meint Chat GPT zum Thema -

In der Schweiz gibt es eine wachsende Nachfrage nach regional beschafftem Holz für Grossprojekte, da dies ökologische und wirtschaftliche Vorteile bietet.

Regionale Holzbeschaffung hilft, die Transportkosten zu senken, den CO2-Fußabdruck zu reduzieren und die lokale Wirtschaft zu fördern. Die Verwendung von Holz als Baumaterial kann auch dazu beitragen, den Einsatz von nicht erneuerbaren Materialien zu reduzieren. **Die Umsetzung von regionalen Holzbeschaffungsstrategien erfordert jedoch eine enge Zusammenarbeit zwischen den Akteuren in der Holzindustrie, der öffentlichen Verwaltung und den Planern von Grossprojekten.**

Es ist auch wichtig, die Qualität und Nachhaltigkeit des Holzes sicherzustellen und die Anforderungen an die Holzlieferung und -verarbeitung in Grossprojekten zu berücksichtigen



Vorstellung und Einführung

Holzgrossprojekte aus regionalem Holz

Abgeschlossene Projekte für Kt. Thurgau

- Aussenboxen Kalchrain
- Milchviehstall Arenenberg
- Mockup Regierungsgebäude
- Anbau Forstwerkhof Fischingen
- Um-/Neubau Seepolizeigebäude
- Neubau Turnhallen BZT

Aktuelle Projekte Thurgau

- Erweiterungsbau Regierungsgebäude

in Planung

- Erweiterung Kantonsschule Frauenfeld
- Offenfrontstall Kalchrain

Grundlage öffentliche Beschaffung

Bundesgesetz über den Wald: 1. Abschnitt – Holzförderung

Art. 34a WaG (Absatz und Verwertung von Holz):

Der Bund fördert den Absatz und die Verwertung von nachhaltig produziertem Holz, insbesondere mittels der Unterstützung von innovativen Projekten.

Art. 34b WaG (Bauten und Anlagen des Bundes):

Absatz 1: *Der Bund fördert bei der Planung, der Errichtung und dem Betrieb eigener Bauten und Anlagen soweit geeignet die Verwendung von nachhaltig produziertem Holz.*

Absatz 2: *Bei der Beschaffung von Holzzeugnissen berücksichtigt er die nachhaltige und naturnahe Waldbewirtschaftung sowie das Ziel der Reduktion von Treibhausgasemissionen*

Grundlage öffentliche Beschaffung

Bundesgesetz über das öffentliche Vergabewesen (BöB) und IVöB 2019

Die Ziele des Vergaberechts

Art. 2 BöB [fett = neu]:

Dieses Gesetz bezweckt:

- a) den wirtschaftlichen **und den volkswirtschaftlich, ökologisch und sozial nachhaltigen** Einsatz der öffentlichen Mittel;
- b) die Transparenz des Vergabeverfahrens;
- c) die Gleichbehandlung und Nichtdiskriminierung der Anbieterinnen
- d) die Förderung des wirksamen, **fairen Wettbewerbs unter den Anbieterinnen, insbesondere durch Massnahmen gegen unzulässige Wettbewerbsabreden und Korruption)**

Grundlage öffentliche Beschaffung

Fazit I

- Materialwahl Holz im Rahmen der Leistungsbeschreibung I
- Aus der Rechtsprechung geht klar hervor, dass der Auftraggeber die Baumaterialien frei wählen kann.
- Es gibt keinen Anspruch auf materialoffene Ausschreibung.
- **Wenn materialoffen ausgeschrieben wird passiert das nicht wegen beschaffungsrechtlichen Vorgaben**

Grundlage öffentliche Beschaffung

Fazit II

- Materialwahl Holz im Rahmen der Leistungsbeschreibung II
- Beitritt **Kt. Thurgau** zum neuen Beschaffungsk Konkordat
- Das heisst de facto, Übernahme der Bundespraxis
- **Verordnung des Regierungsrates zum Waldgesetz:**

§32 Verwendung von Holz

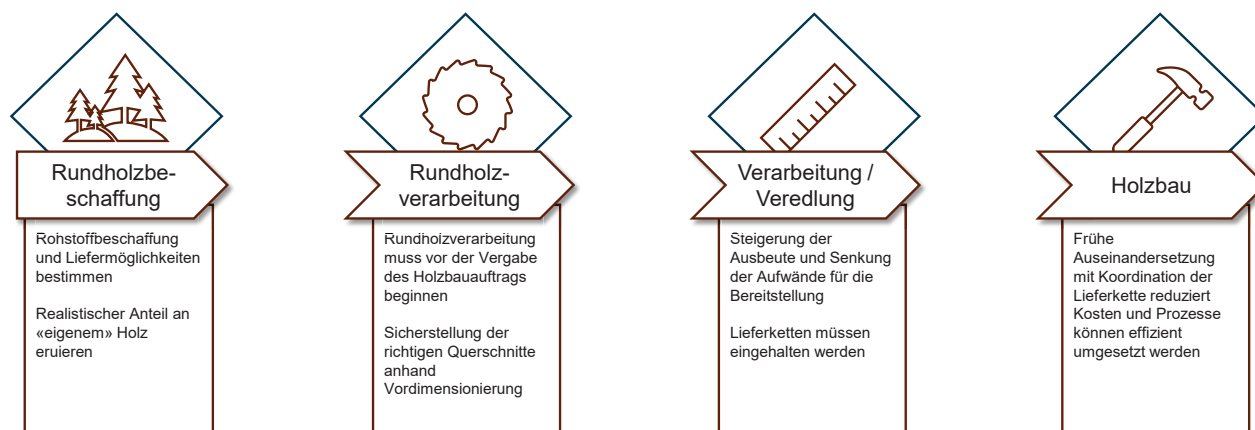
Bei der Planung von kantonalen und vom Kanton subventionierten Bauvorhaben sind Möglichkeiten für die Verwendung von Holz zu prüfen



Holzgrossprojekte aus regionalem Holz

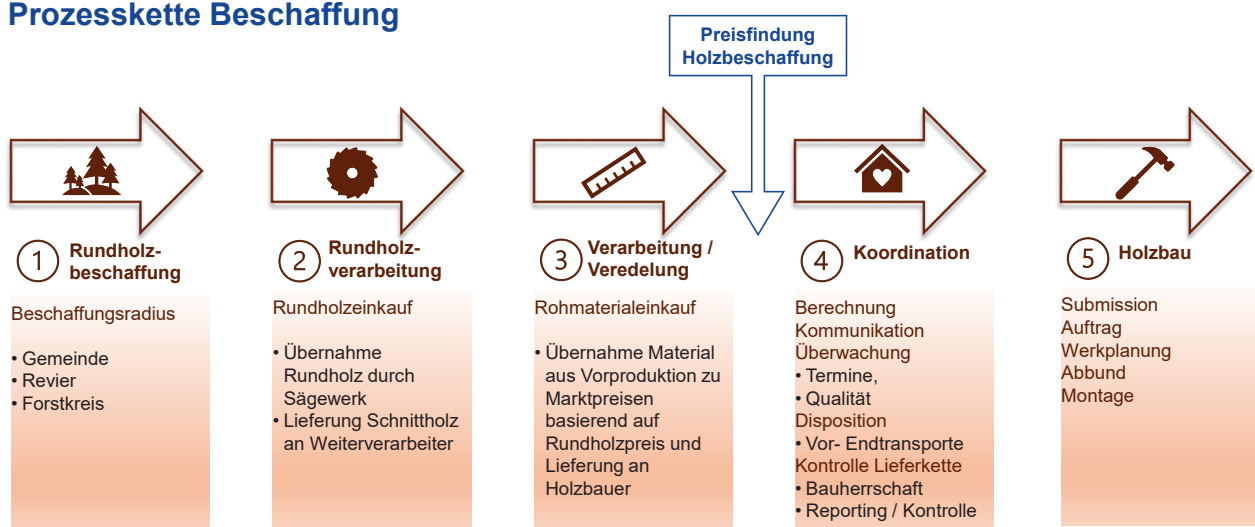
Projekte aus regionalem Holz

Wertschöpfungskette Einsatz von eigenem Holz bei öffentlichen Bauten



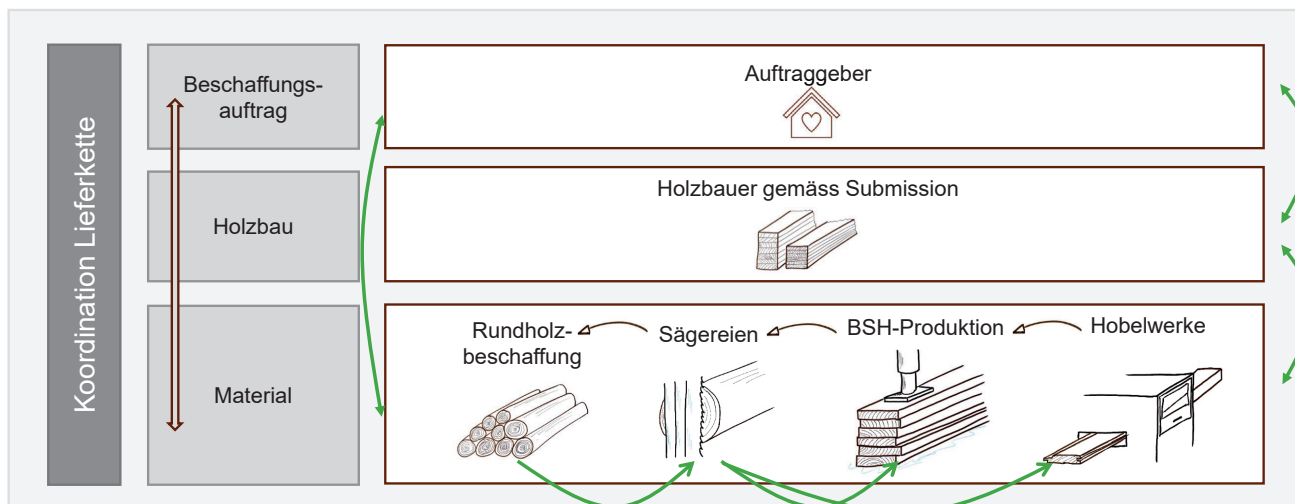
Projekte aus regionalem Holz

Prozesskette Beschaffung



Projekte aus regionalem Holz

Wertschöpfungskette – Schematischer Ablauf



11.03.2024

VGQ Holzbau-Forum 24

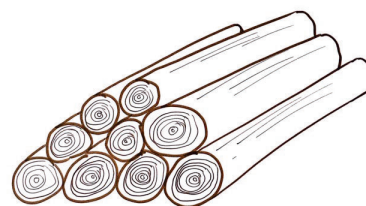
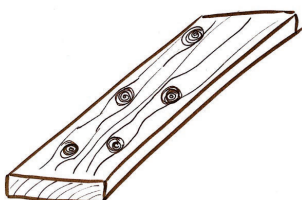
13

Projekte aus regionalem Holz

Wertschöpfungskette – Koordination

Herausforderung:

- Holzmenge
- Holzqualität
- Logistik



Ziel:

- Die richtige Holzmenge
- In der richtigen Qualität
- Bereitgestellt auf den richtigen Zeitpunkt
- Mit geregelten Verantwortlichkeiten
- Controlling der Prozesse

11.03.2024

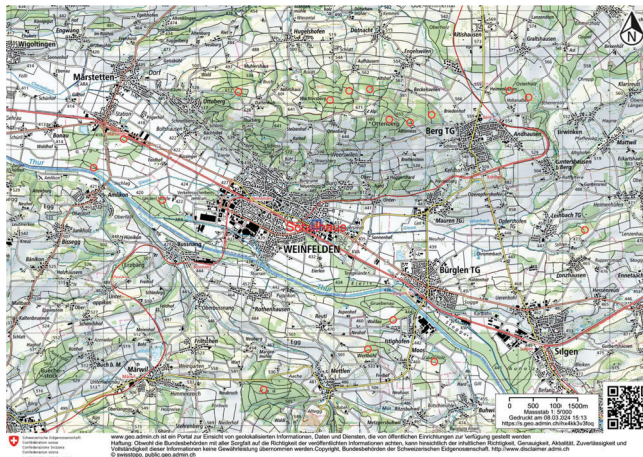
VGQ Holzbau-Forum 24

14

Martin Haffter Schulhaus

Verfügbarkeit Rundholz

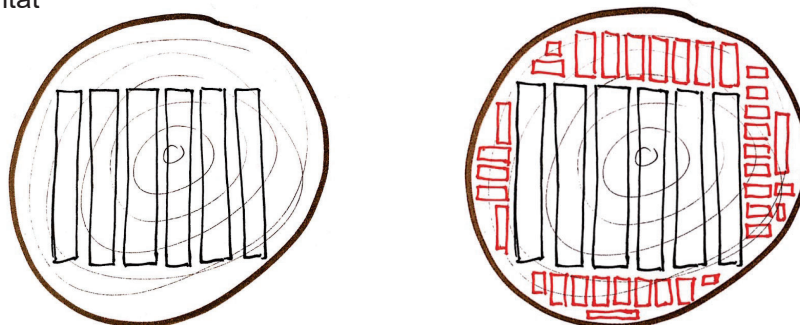
Kartenmaterial



Projekte aus regionalem Holz

Wertschöpfungskette – Ausbeute entscheidet über Mehrwert

- Frühe Entscheidung, welche Produkte möglich sind
- Zeitliche Koordination der verschiedenen Sortimente
- Sicherstellung der Qualität



Martin Haffter Schulhaus

Planung und Bau

- Regionale Beschaffung Tragwerk und Fassade
 - ↳ **Forstrevier Mittelthurgau**
- Öffentliche Ausschreibung TU
 - ↳ **Implenia AG**
- Projektkoordination Beschaffung Holzindustrie
 - ↳ **ThurHOLZ GmbH** (Rutishauser GmbH und August Brühwiler AG)
- Regionale ARGE Holzbau
 - ↳ **Bornhauser Holzbau AG** (Wiesli Holzbau AG und Kaufmann Oberholzer AG)

Martin Haffter Schulhaus

Wertschöpfungskette

Brettschichtholzlamellen als
Hauptprodukt 200-240 mm



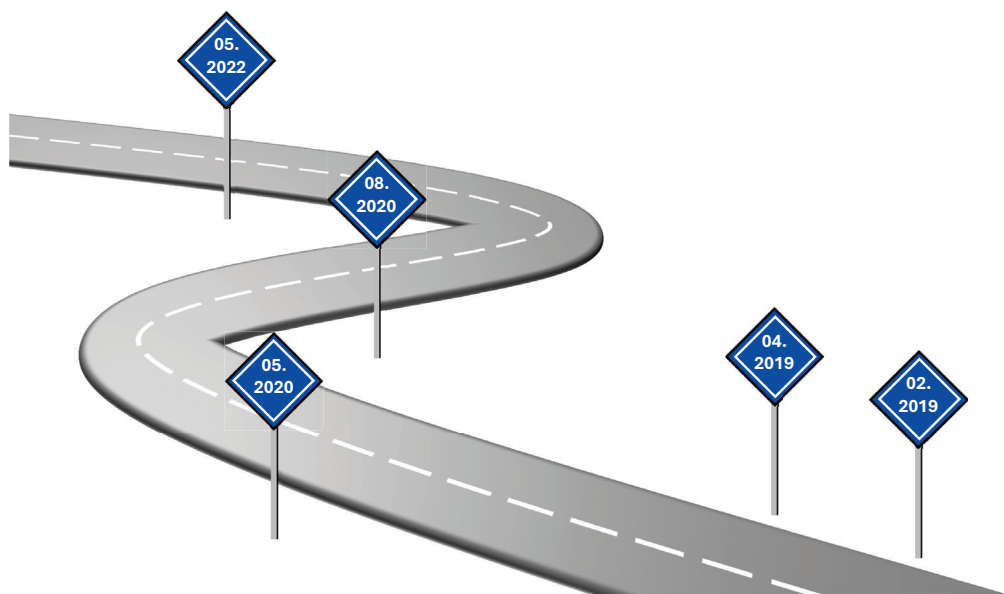
Lamellen Rahmenholz für Wandrippen
Nebenprodukte 120-240 mm



Rohhobler für Fassadenschalung
20 mm Tanne N1/N2



Martin Haffter Schulhaus



Meilensteine

Feb. 2019:
Abstimmung Baukredit 67% Ja

Mai 2019:
Entscheid regionales Holz

↓ Bemusterung Bauko,
Tragwerk und Fassade

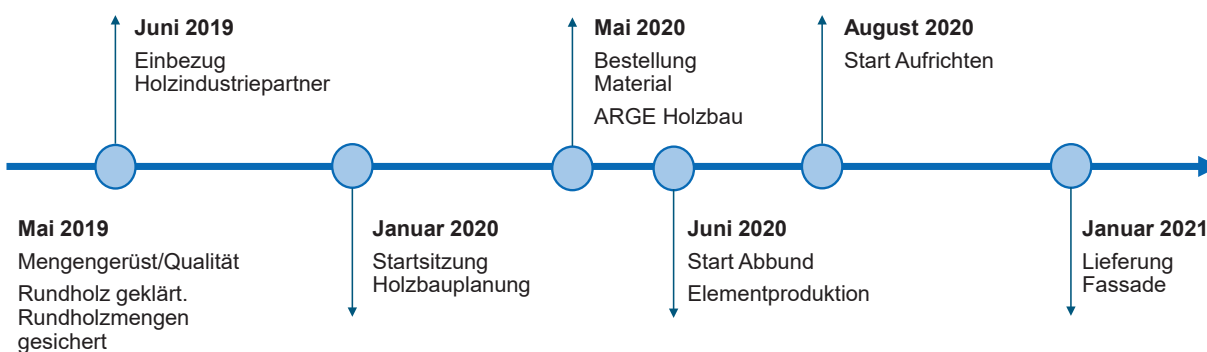
Mai 2020:
Bestellung Produkte

Aug. 2020:
Start Baumontage

Mai 2022:
Einweihungsfeier Martin Haffter
Schulhaus

Martin Haffter Schulhaus

Planung, Produktion, Montage



Martin Haffter Schulhaus

Rundholzbedarf

Bezeichnung	Ausmass	Preis	Total
Fichte/Tanne L1 B/ B-C	2000 Fm	105.00 CHF	210'000 CHF
Durchm. 30 – 40 cm			
Fichte/Tanne L1 B-C	700 Fm	105.00 CHF	73'500 CHF
Durcm 25 – 30 cm			
Fichte/Tanne L1 5+ (Fassade)N1 +R	180 Fm	145.00 CHF	26'100 CHF

11.03.2024

VGQ Holzbau-Forum 24

21

Martin Haffter Schulhaus

Produkte, Planung, Kontrolle, Steuerung

Schnittholzprodukte Martin Haffter Schulhaus:

9009 Fassade	Fassade	100	4000	36	60	400	8.209	Ta	20.02.2021	Brühwiler	Fassade Nachbestellung
9010	Latten	3	13000	80	160	39	0.499	GI24h n	21.05.2021	Bornhauser	
Velounterstand	BSH	4	13000	100	160	52	0.532	GI24h n	26.11.2021	Schwarzenbach	Velounterstand
Velounterstand	BSH	4	11200	120	160	44.8	0.860	GI24h n	26.11.2021	Schwarzenbach	Velounterstand
Velounterstand	BSH	1	11200	120	200	11.2	0.269	GI24h n	26.11.2021	Schwarzenbach	Velounterstand
Velounterstand	BSH	8	11200	240	400	89.6	8.602	GI24h n	26.11.2021	Schwarzenbach	Velounterstand
Velounterstand	BSH	15	8500	240	580	127.5	17.748	GI24h n	26.11.2021	Schwarzenbach	Velounterstand
Velounterstand	DUO	7	13000	60	120	91	0.655	C24	26.11.2021	Schwarzenbach	Velounterstand
Velounterstand	DUO	1	13000	60	160	13	0.125	C24	26.11.2021	Schwarzenbach	Velounterstand
Gartenhaus	DUO	5	13000	60	120	65	0.468	C24	26.11.2021	Schwarzenbach	Gartenhaus
Gartenhaus	DUO	6	13000	60	160	78	0.749	C24	26.11.2021	Schwarzenbach	Gartenhaus
Gartenhaus	DUO	13	13000	80	160	169	2.163	C24	26.11.2021	Schwarzenbach	Gartenhaus
Gartenhaus	BSH	5	11200	100	160	56	0.896	GI24h i	26.11.2021	Schwarzenbach	Gartenhaus
Gartenhaus	BSH	2	11200	160	160	22.4	0.573	GI24h i	26.11.2021	Schwarzenbach	Gartenhaus
Gartenhaus	BSH	1	10250	160	280	10.25	0.459	GI24h i	26.11.2021	Schwarzenbach	Gartenhaus
Gartenhaus	BSH	5	5750	140	280	28.75	1.127	GI24h n	26.11.2021	Schwarzenbach	Gartenhaus
Gartenhaus	BSH	5	15950	140	280	79.75	3.126	GI24h n	26.11.2021	Schwarzenbach	Gartenhaus
Fassade Velounters	Fassade	160	5000	40	60	800	3.126	TA	03.12.2021		Velounterstand
Fassade Velounters	Fassade	120	3000	21	80	360	3.126	TA	03.12.2021		Velounterstand
Fassade Velounters	Fassade	35	3000	21	100	105	3.126	TA	03.12.2021		Velounterstand
Fassade Velounters	Fassade	120	3000	21	120	360	3.126	TA	03.12.2021		Velounterstand
Sitzbänke	Sitzbänke Lärche	80	2500	198	95	200	3.762	Lä N2	04.03.2022		Sitzbänke

35468.39 975.61

11.03.2024

VGQ Holzbau-Forum 24

22

Fazit

Umsetzung Grossprojekt aus regionalem Holz – Martin Haffter Schulhaus

- Regionale Holzbeschaffung funktioniert auch für Grossprojekte wenn **alle Akteure** im **frühen Planungsprozess** eingebunden sind und die Branche bereit ist zur **partnerschaftlichen Zusammenarbeit**.
- Regionale Holzbeschaffung für öffentliche Gebäude erfordert eine **transparente Lieferkettenkontrolle**.
- Die regionale Holzbeschaffung hält **Wertschöpfung in der Region**.
- Obwohl mit rund 1000m³ Material ein Grossbauwerk, ist das Martin Haffter Schulhaus überschaubar.
- Wenn die Branche erfolgreich Grossprojekte abwickeln will, muss die Zusammenarbeit verbessert werden.

Fazit

Umsetzung Grossprojekt aus regionalem Holz – Zukunft

- Erweiterungsbau Regierungsgebäude mit rund 2'000m³
- Next Level Dock B Flughafen Zürich?