



# URBANE RESOURCEN AUFWERTEN UND NUTZEN

Individuelle und effiziente Nutzung von Grundstücks- und Gebäudeflächen



SYSTEMBAU | VERPACKUNGEN

16. Technik Tag VGQ 08.03.2018



# HAUPTSITZ

KIFA AG  
Schützenstrasse 25  
CH - 8355 Aadorf

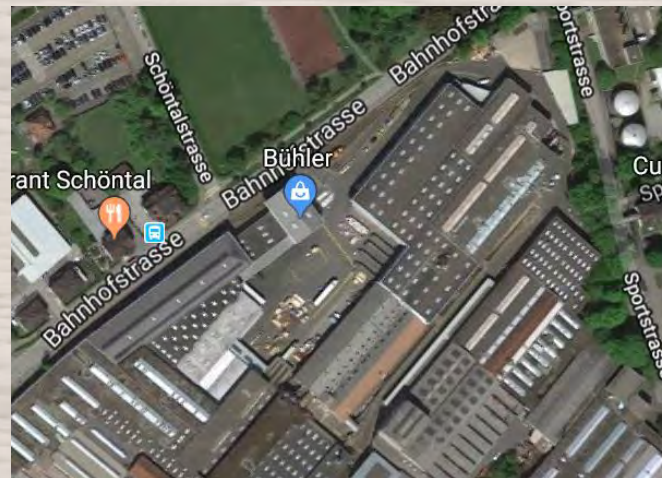
Telefon: 052 368 41 21  
Fax: 052 368 41 21  
E-Mail: info@kifa.ch



Märstetten :



Uzwil: :



Zürich: :



**natürlich  
gut.**

# Rohstoff Holz

- Holz ist der einzige einheimische Rohstoff
- Einsatzmöglichkeiten fast unbegrenzt
- Hohe Nachhaltigkeit

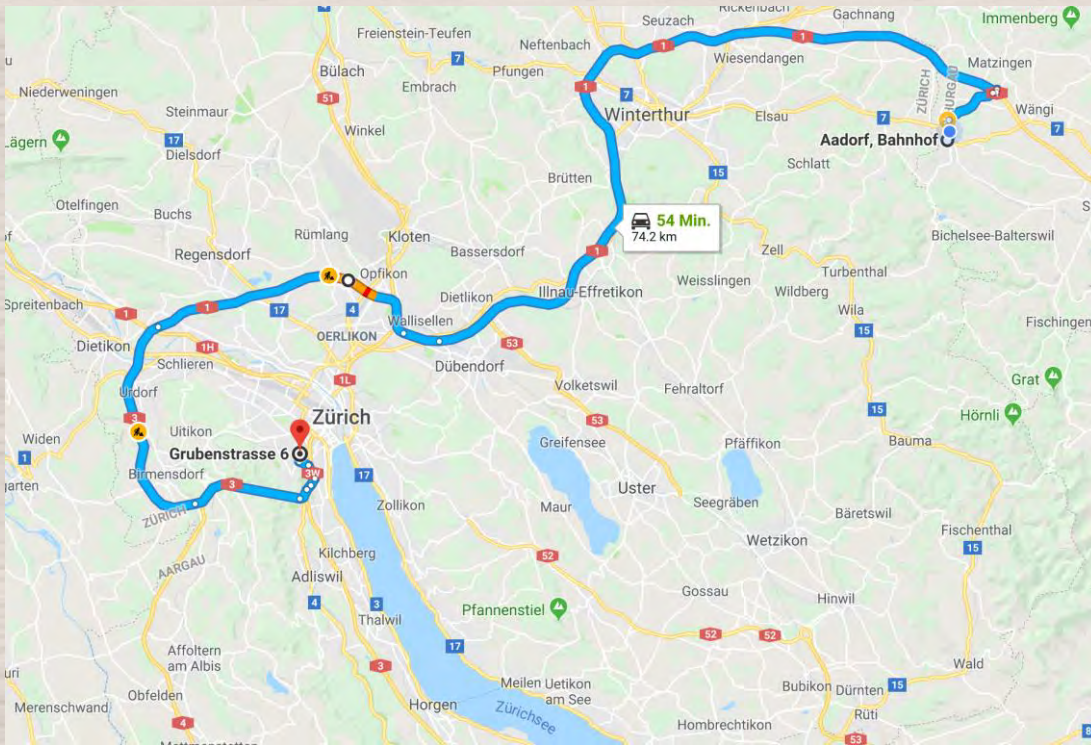


# SPARTE SYSTEMBAU

# SPARTE VERPACKUNG



# Bürogebäude: Erweiterung mit Modulen, Aufstockungen mit Elementen Modissa Immobilien AG in Zürich



# Die Geschichte des Binz Areal



2006- 2013 besetztes  
ehemaliges  
Fabrikgebäude



# Werkhof Binz : Ausgangssituation

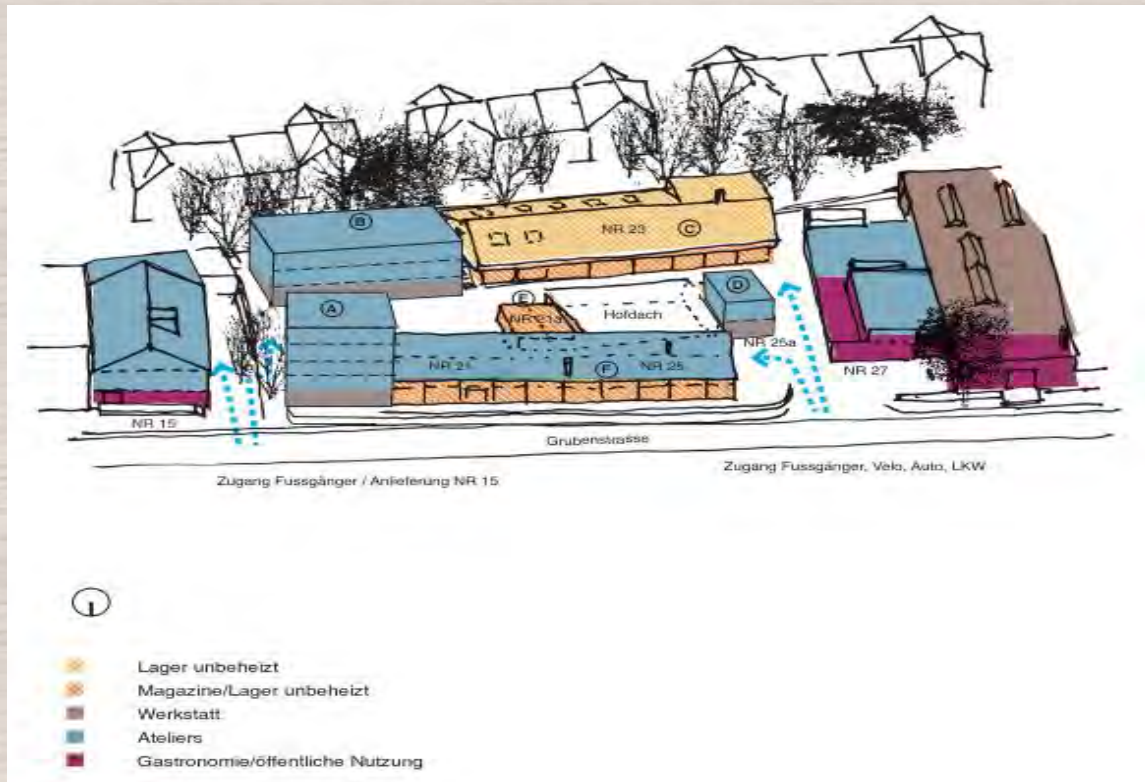


- verschiedene alte Gebäude
- zum Teil einsturzgefährdete Gebäude



- zum Teil noch brauchbare Bausubstanz
- unterschiedliche Baustile

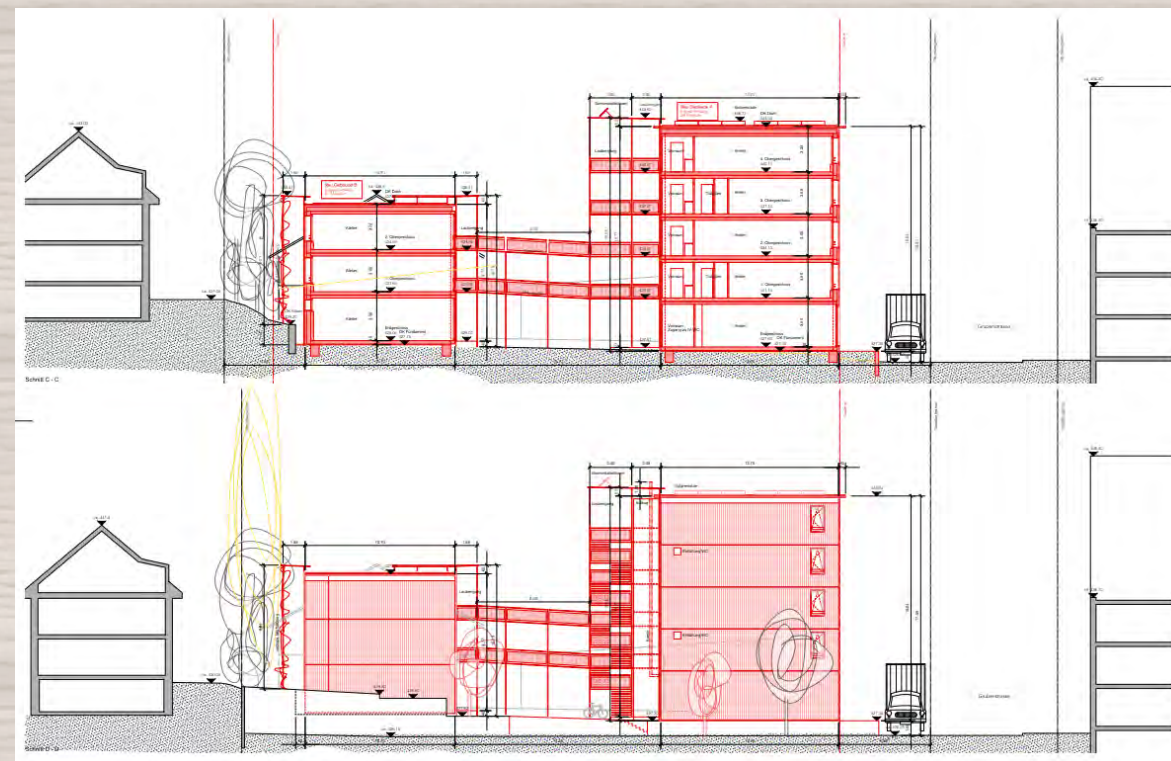
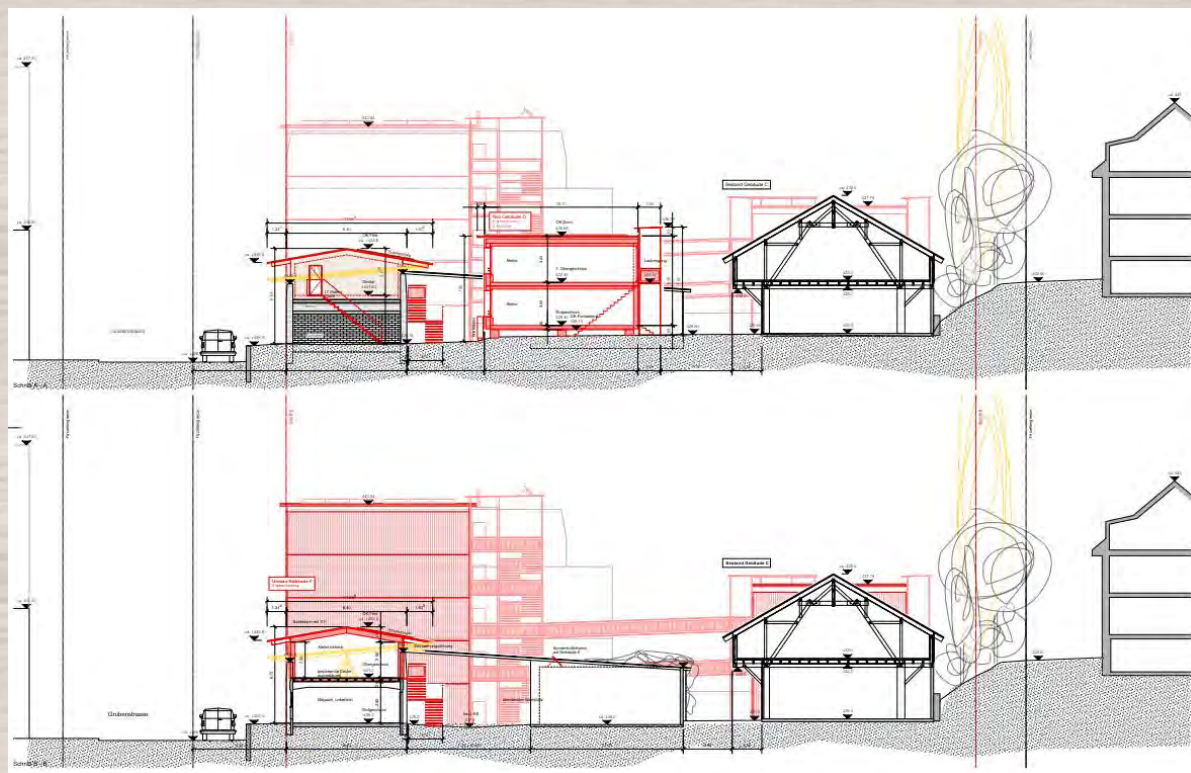
# Entwurf



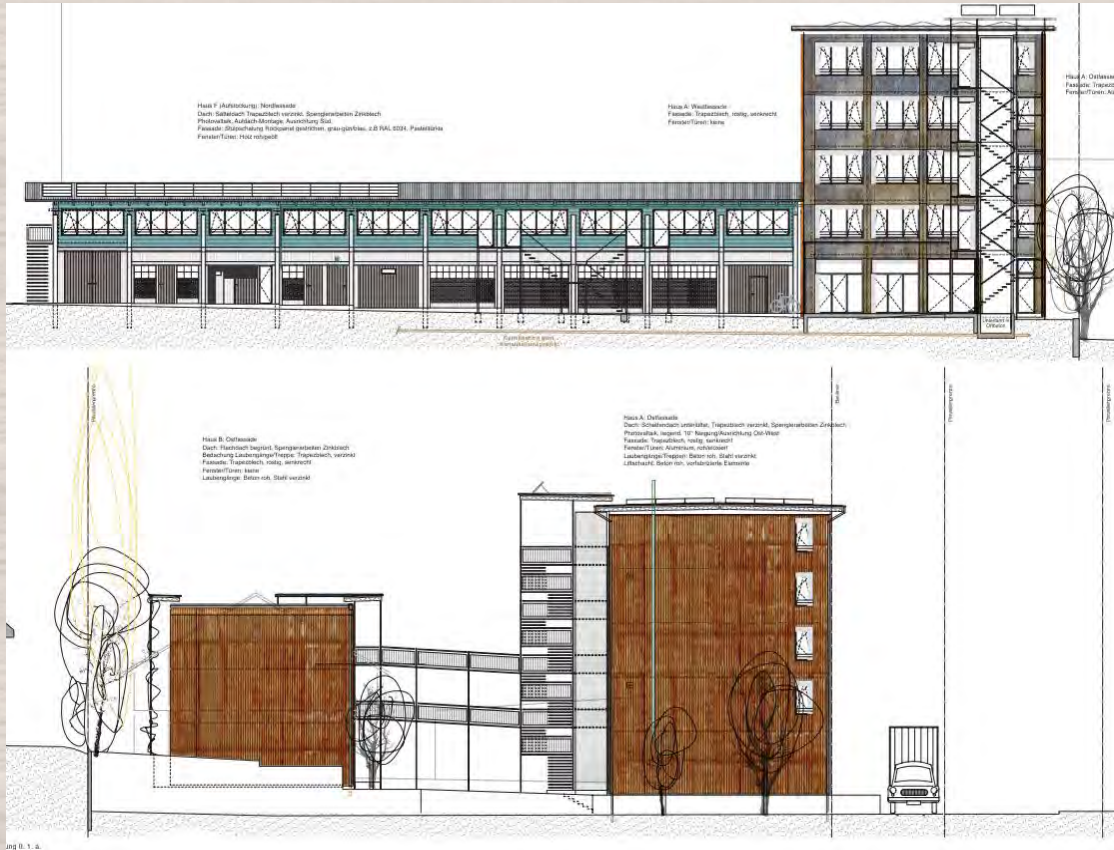
- Drei neue Gebäude in Modulbauweise
- Ein Gebäudeteil sanieren mit Holztafelbauweise



# Schnitte der Gebäude



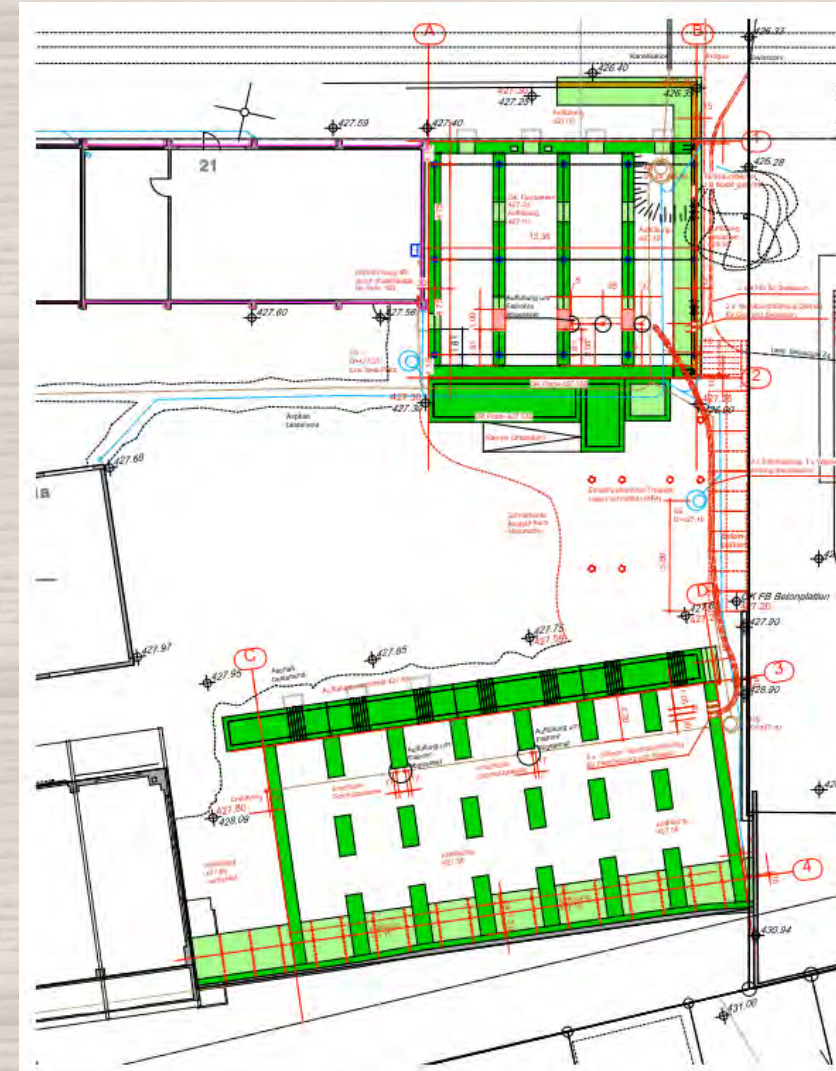
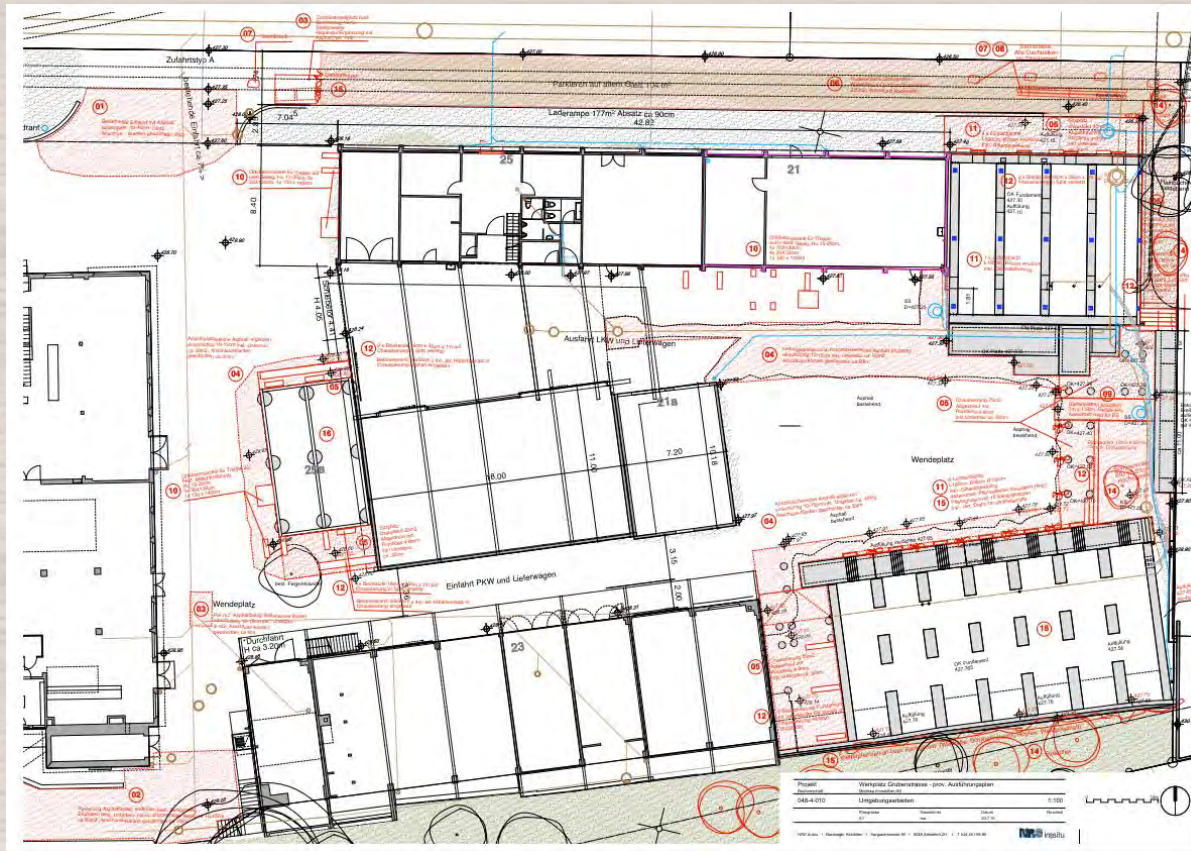
# Farbkonzzept der Fassaden



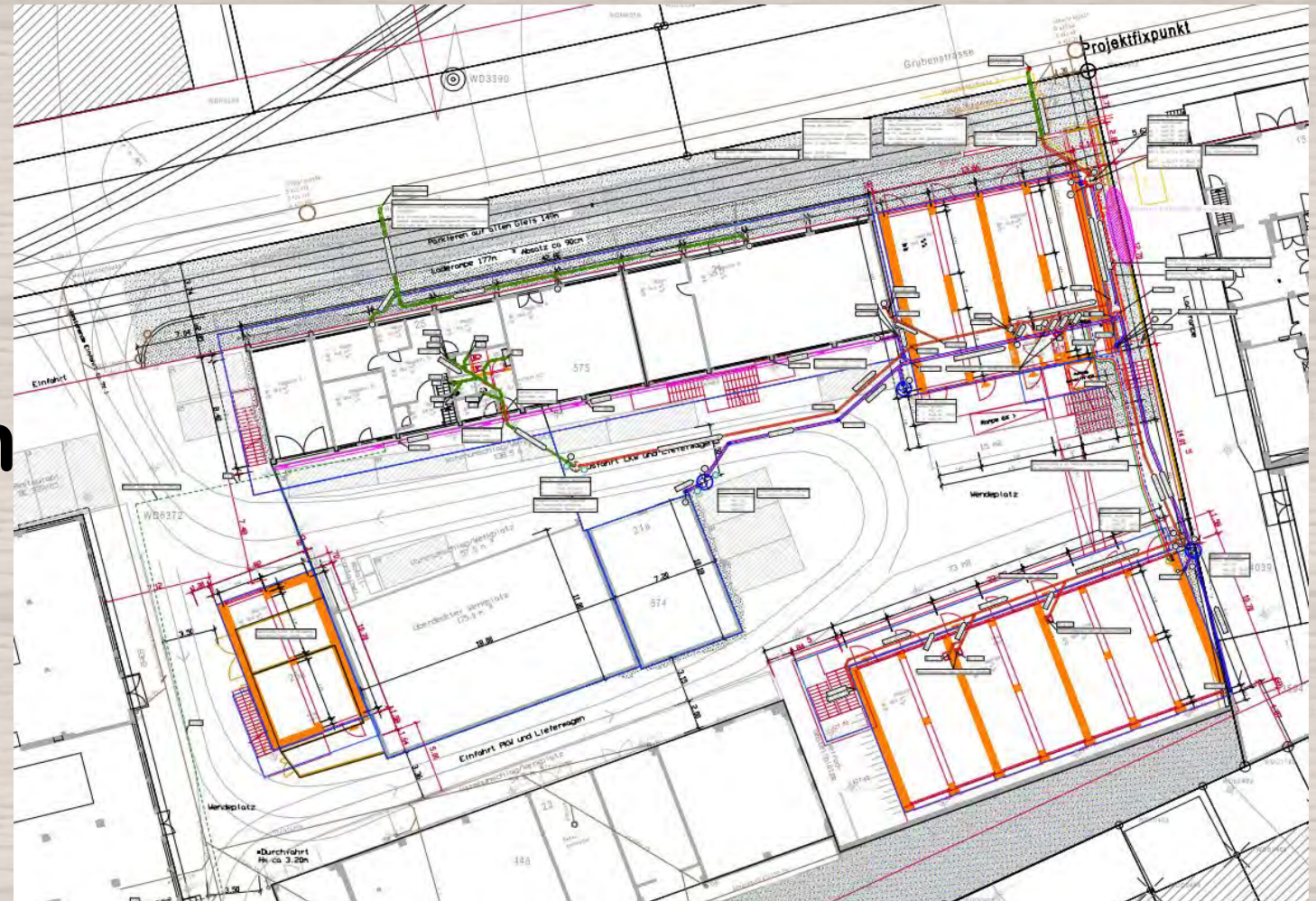
# Eckdaten des Terminplans von 2016

- KW 23-30 Baumeister inkl. Rückbau der alten Gebäude und Anschlüsse der Werksleitungen
- KW 30-38 Produktion der 45 Module und der Holzbau Elemente
- KW 31-34 Baumeister Fundamente
- KW 35 Grobplanie Umgebung und Innenhof
- KW 36 Aufrichten des Dreigeschossers (21 Module Haus B)
- KW 38 Aufrichten des Fünfgeschossers (20 Module Haus A)
- KW 40 Aufrichten Haus F in Holztafelbauweise und des Zweigeschossers (4 Module Haus D)
- KW 42 Aufrichten des Betonaufzugschachtes und der Ferigbetontreppe am Fünfgeschosser
- KW 43 Aufrichten und Montage des Laubenganges am Haus B
- KW 44 Aufrichten und Montage der Passerelle von Haus A zu Haus B
- KW 38-50 alle anderen Handwerker inclusive Umgebung
- Ab KW 45 wurden bereits Gebäudeabschnitte an die Bauherrschaft übergeben

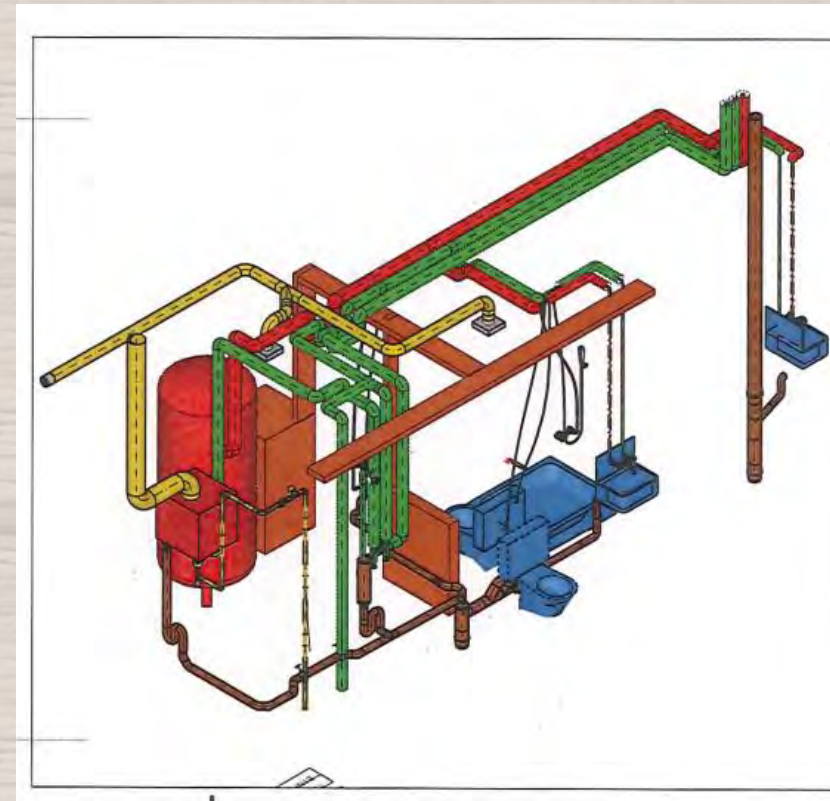
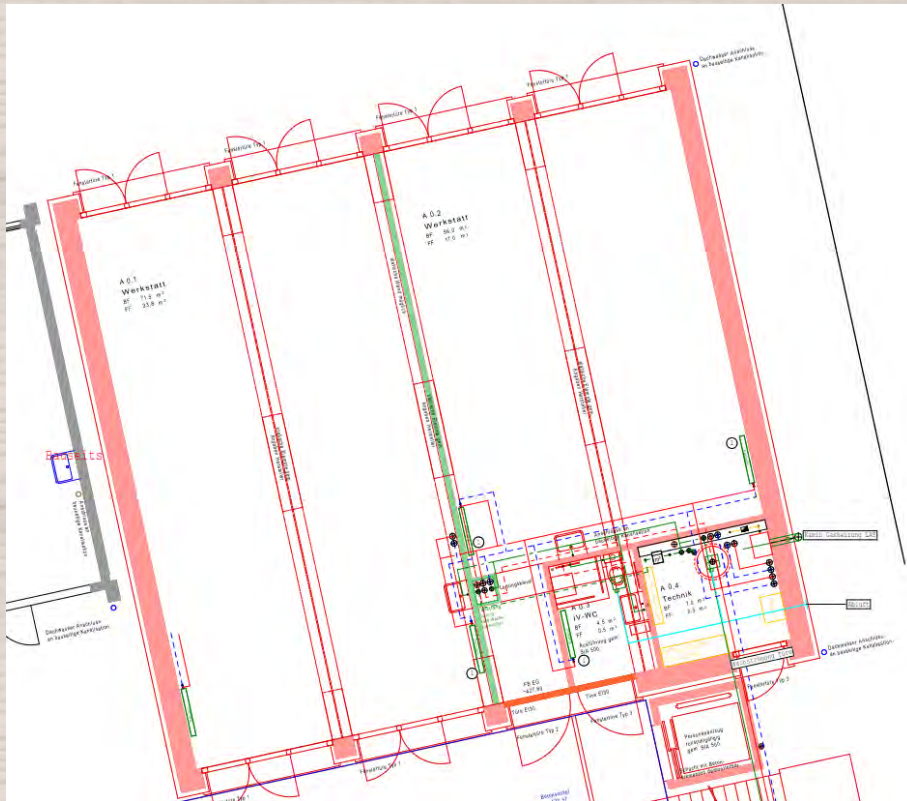
# Fundamente



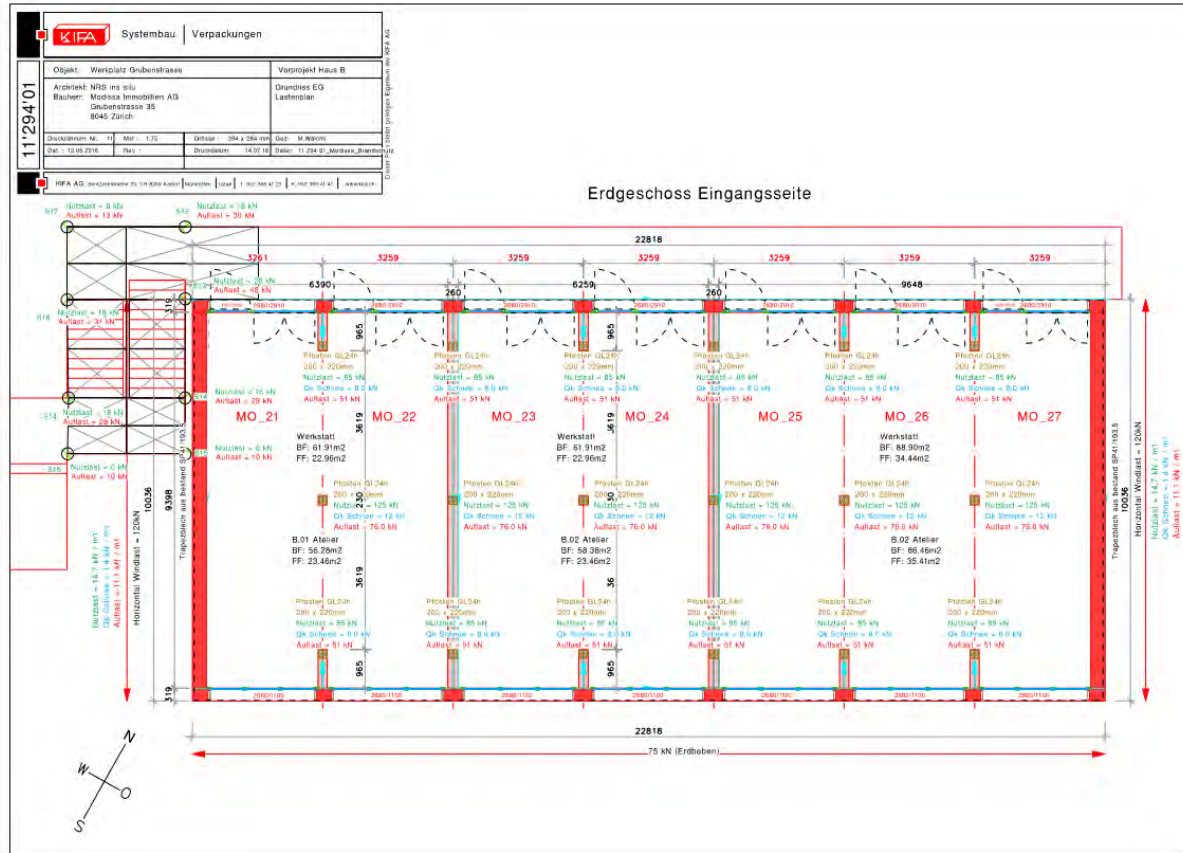
# Werksleitungen



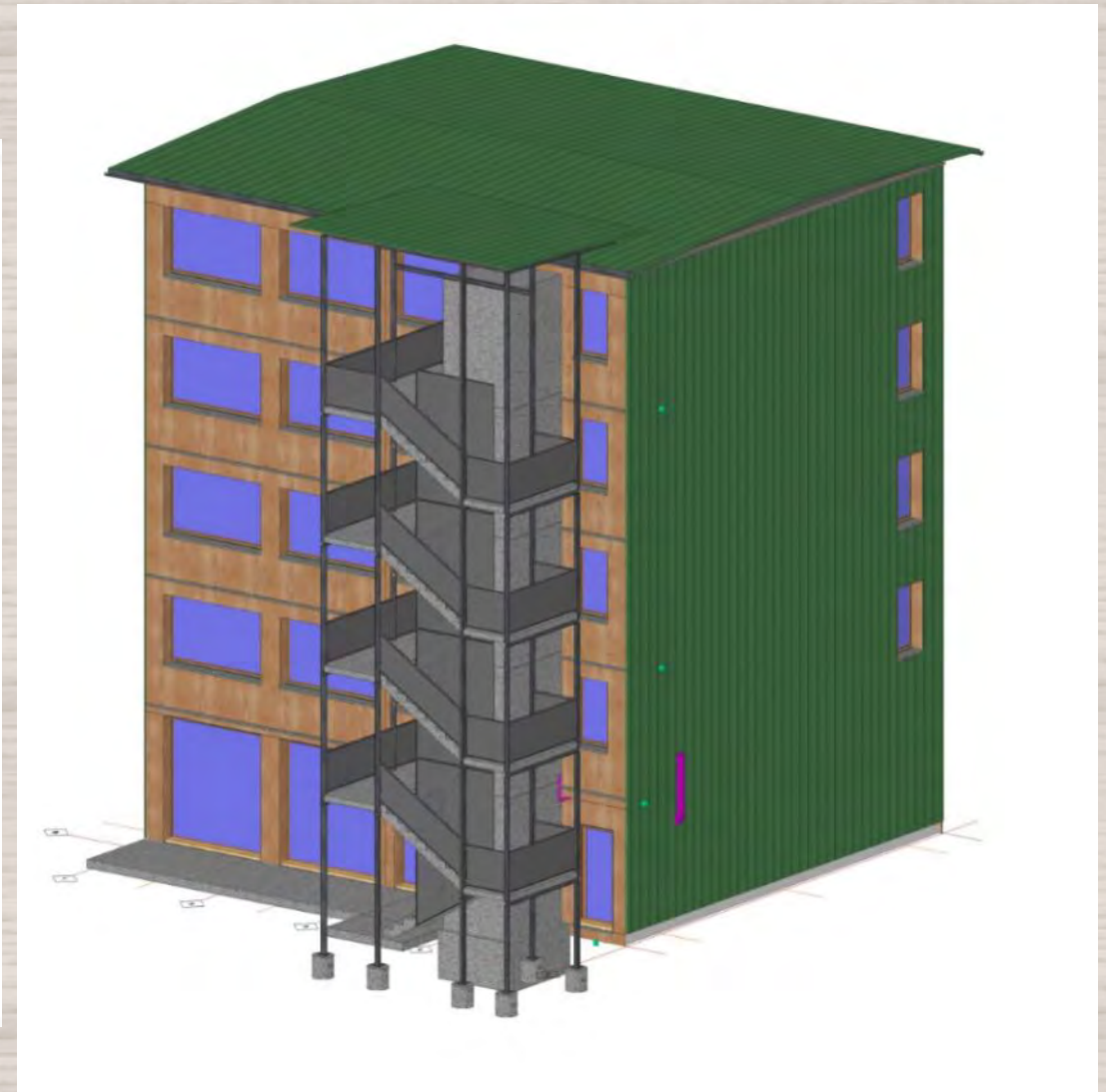
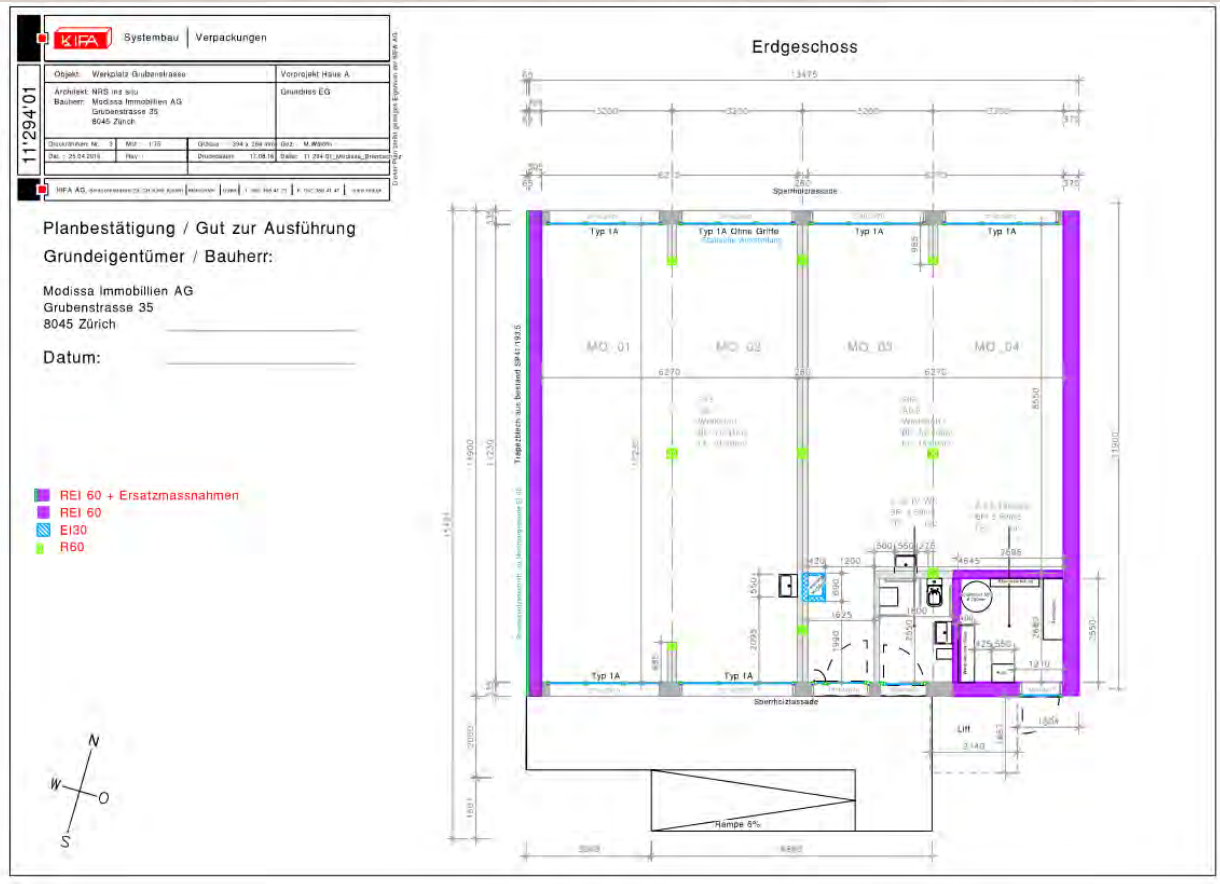
# Installationspläne



# Statik

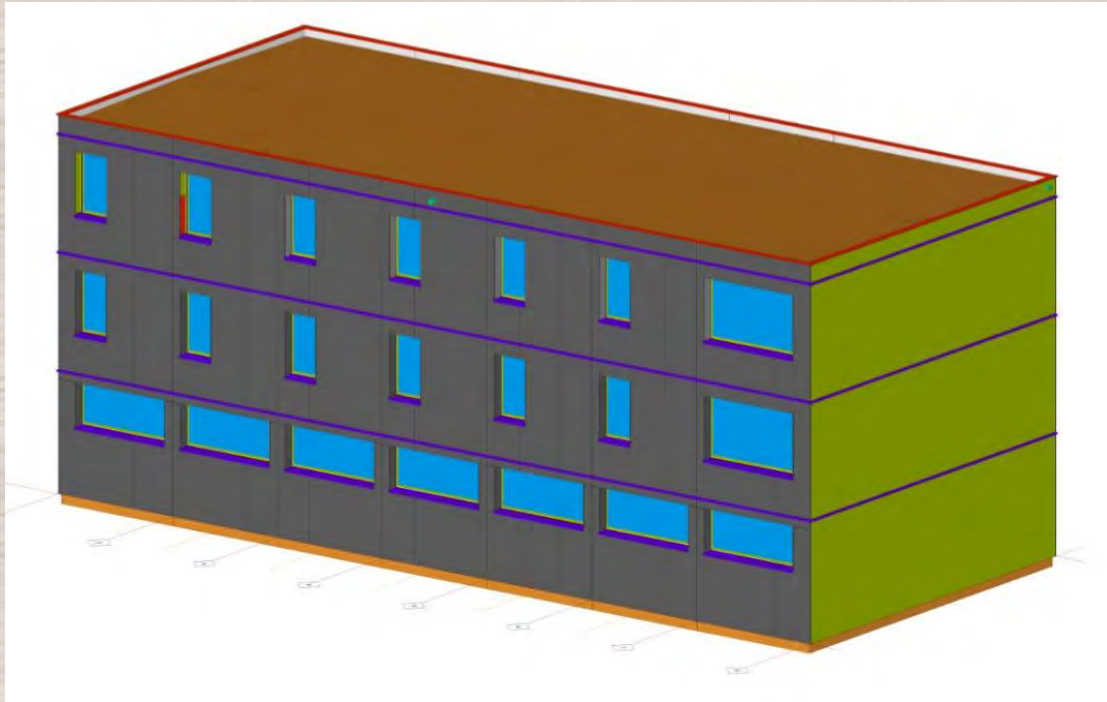


# Brandschutz

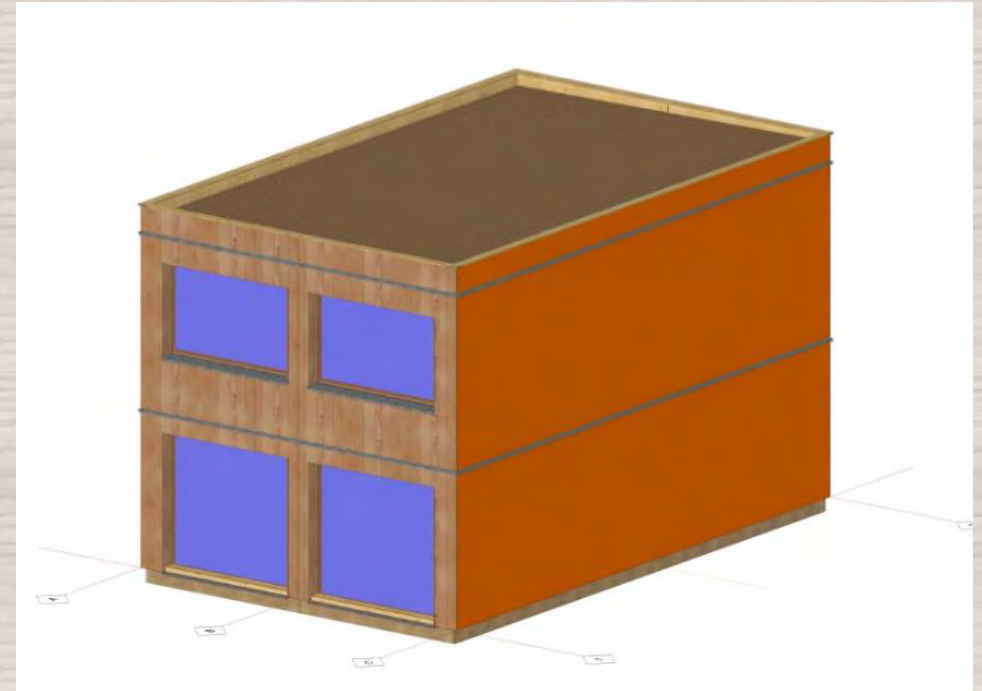




# Fassaden Visualisierung



Haus B

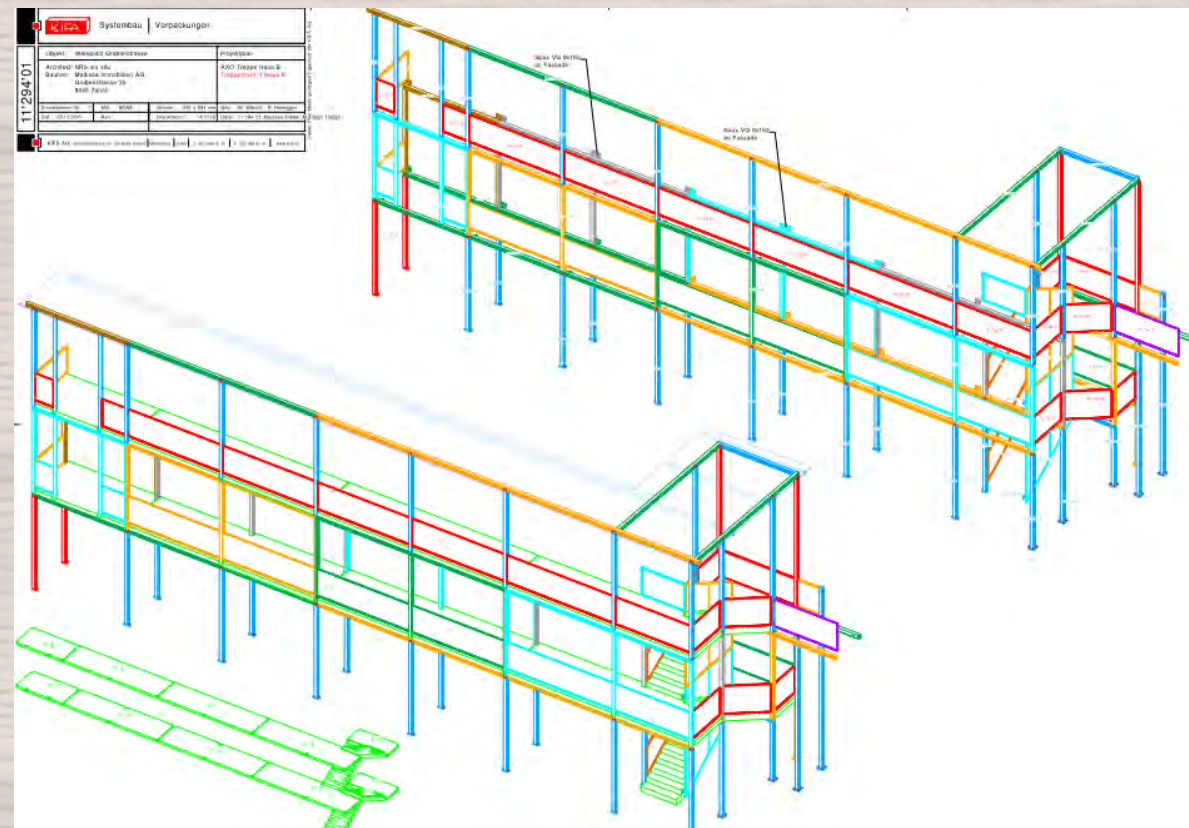
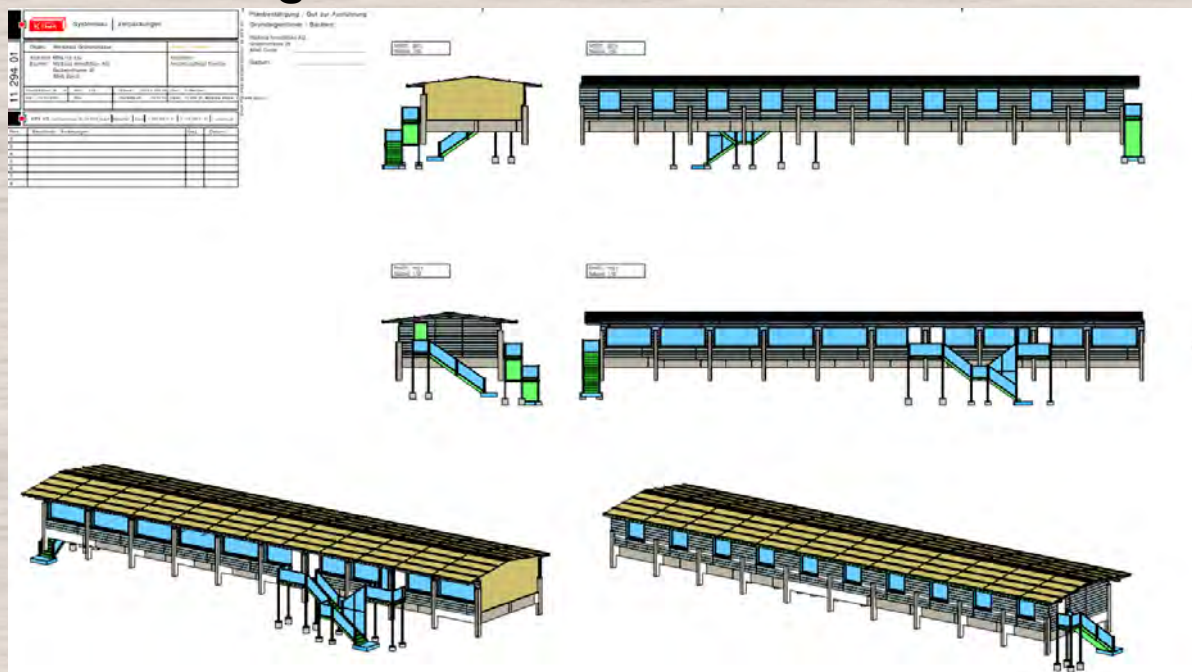


Haus D

# Visualisierung Haus F

# Montageplan Passerelle

## Aufstockung in Holztafelbauweise



# Realisierung Baumeister



# Realisierung Baumeister



## Holzbau

# Produktion Module



# Fünfgeschossiger Modulbau



# Realisierung SUBU auf dem Bau





## Aufstockung in Holztafelbauweise





# Dächer Ansichten der Gebäude



# Realisiertes Projekt

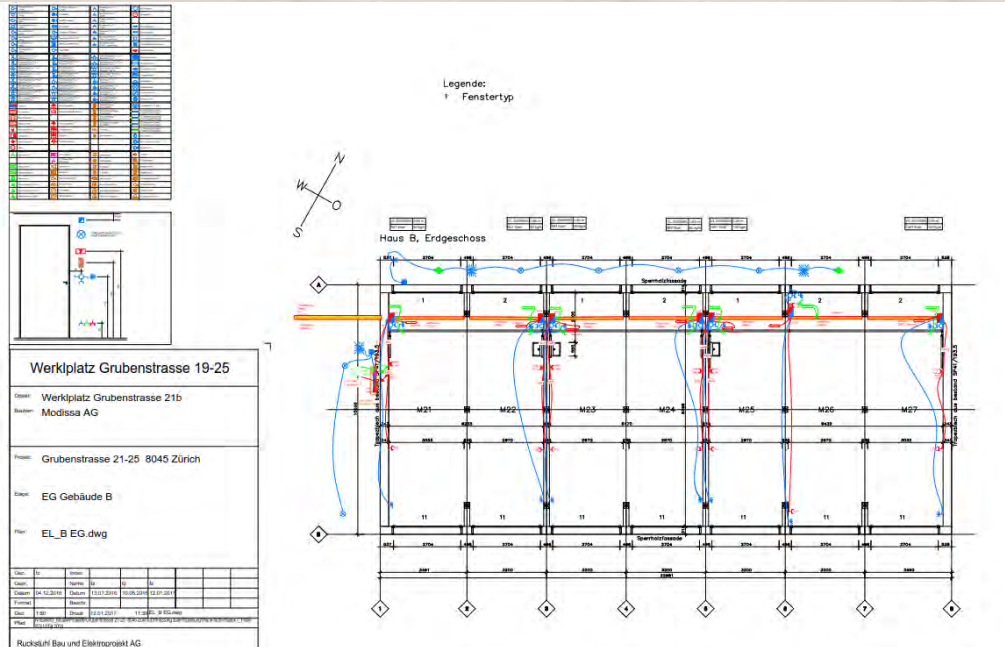




# Realisiertes Projekt



# Revisionsunterlagen



### Nachfüllen des Anlagedruckes

Die Kontrolle des Anlagedruckes sollte mindestens einmal pro Jahr kontrolliert werden (am besten vor der Heizperiode). Sollte der Manometer unterhalb des Heizkessels, einen Druck unter 2 Bar anzeigen, muss Wasser nachgefüllt werden.

Um Wasser nachzufüllen muss ein Schlauch von A nach B gezogen werden. Es ist wichtig dass der Schlauch zuerst mit Wasser gefüllt wird bevor man ihn am Heizungsführhahn B befestigt.



Ist der Schlauch angeschlossen, können die einzelnen Hähne geöffnet werden. Dies geschieht der Reihe nach 1,2,3 und zum Schluss B. Es ist wichtig dass die Anlage langsam gefüllt wird, deshalb sollte der Hahn Nummer 1 nur leicht geöffnet werden. Ist der Druck von 2 Bar erreicht können die Hähne in derselben Reihenfolge geschlossen werden.



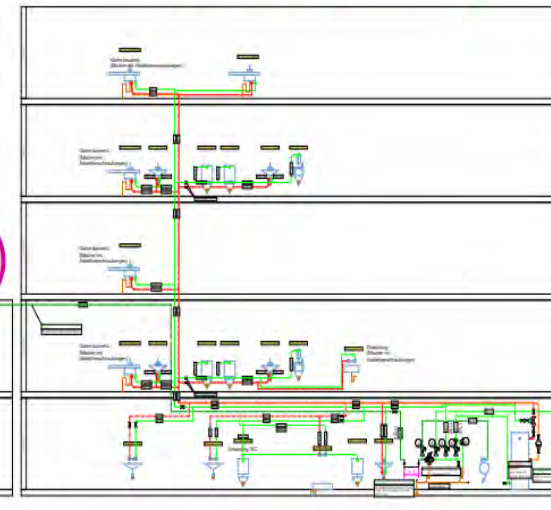
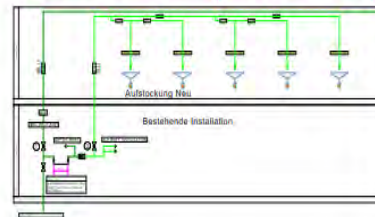
Modissa / Gebäude B  
Grubenstr.  
8045 Zürich



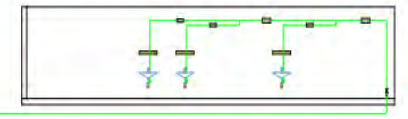
## Haus A (Nr. 19)

Sämtliche Gebäude stehen auf der gleichen Parzelle und werden im Hauptgebäude ab Hauptzähler gespiesen.

## Haus F (Nr. 25)



## Haus B (Nr. 21b)



# Rückbau Dokumentation

**KIFA** Systembau | Verpackungen

11 294 01

Objekt: Werkplatz Südstrasse  
 Adresse: RBS im Str. 11, 8045 Zollikon  
 Bauherr: Modula Immobilien AG  
 Grundstück: 35 8045 Zollikon

Grundrisse: EG, 1. OG, 2. OG, 3. OG

Planbestätigung / Gut zur Ausführung  
 Grundeigentümer / Bauherr: Modula Immobilien AG  
 Grundstück: 35 8045 Zollikon

Datum: 30.11.2016

Rev.	Beschreibung	Änderungen	Datum
1	Revision		30.11.2016
2			
3			
4			
5			
6			
7			
8			

**Legende:**  
 Demontage-reihenfolge: D01, D02, ..., D20

Sonder-Straßmengen: Holzbohlen, bei Modulbohlen und Grundausbohrungen, Stegebohlen, Grundausbohrbohlen, Trappstiegebohlen

**Haupt A, Erdgeschoss**

**A-A** Verschraubung W 110  
 Verschraubung bei demontage lösen

**B-B** Verschraubung Stützen 110  
 Platten bei Modulbohlen und Trappbohlen  
 Verschraubung bei demontage lösen

**C-C** Verschraubung W 110  
 Fernschalung lösen oder Säulenlösen  
 Verschraubung bei demontage lösen

**E-E** Stegebohlen imbalancieren (Vertikalschnitt) 110  
 Leertingel entfernen oder demontieren

**F-F** Fernschalung / Modulbohlen 110  
 Stützbock entfernen

**G-G** Fernschalung / Vertikalschnitt 110  
 Modulabhängung (Vertikalschnitt) 110  
 Gewindestange M16 muss für demontage eingekauft werden  
 UWP mit Aufhängesystem mit Gewindestange M16  
 Stützbock bei demontage entfernen  
 Innebock für Modulabhängung/demontage wird auf Decke oder Dach subvertikal  
 Gewindestange M16 muss für demontage eingekauft werden  
 EG: 15 Stk., L=2400mm  
 1OG: 15 Stk., L=2400mm  
 2OG: 15 Stk., L=2400mm  
 3OG: 15 Stk., L=2400mm  
 4OG: 15 Stk., L=2400mm



**Vielen Herzlichen  
Dank für die  
Aufmerksamkeit**