



## Urbane Ressourcen aufwerten und Nutzen

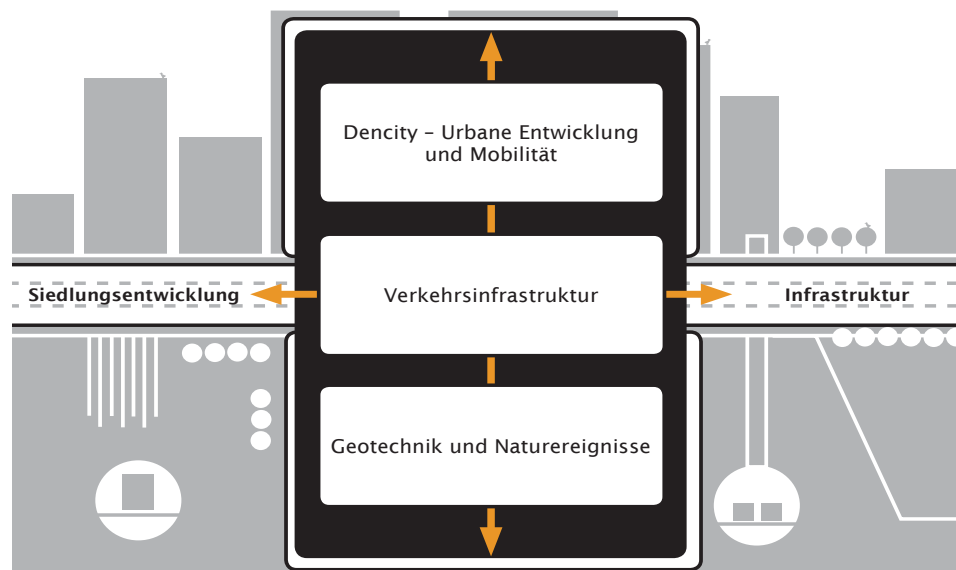
16. Technik Tag VGQ, 8. März 2018

Christine Seidler, Professorin Urbane Entwicklung und Mobilität

► Institut für Siedlungsentwicklung und Infrastruktur



## Institut für Siedlungsentwicklung und Infrastruktur



► Institut für Siedlungsentwicklung und Infrastruktur

dencity.ch



„Prophecy 1“: Die Zukunft gehört der Stadt





„Prophecy 2“: Demographischer Wandel



„Prophecy 3“: die Zehn-Millionen Schweiz wir Realität





„Prophecy 4“: Innenentwicklung findet immer dort statt, wo schon jemand ist.



„Prophecy 5“: Dichte ist eine Kulturfrage, Verdichtung ein Prozess





„Mit Leuten mit denen man nichts zu tun hat, will man nicht verdichtet werden“

Gottesdienst	Der aller beste.	Gut.	Shwas besser.	Noch Andächtiger	Wie der Wind.	Sirigin Glauben	Glaubt Allerley	Unmüessig.	In Abtrüniger.	Swenei
für Ihren herrn	Inen Monarchen	Sine König	Inen Bäterarck	Inen Kaiser.	bald den bald jene.	Freue Herrschaft	Inen Erwelden.	Ineallunbeliebigen	Inen Freimütigen	In Sh
Haben überflus	In Srüchten.	In Waren	In Wein.	In Getraid.	In sich Weid.	In Urk Kruben	In Bölkwerch.	In Allen.	In Immen.	Und weit



„Prophecy 6“: Verfügbarkeit versus Besitz - Adaptierbarkeit

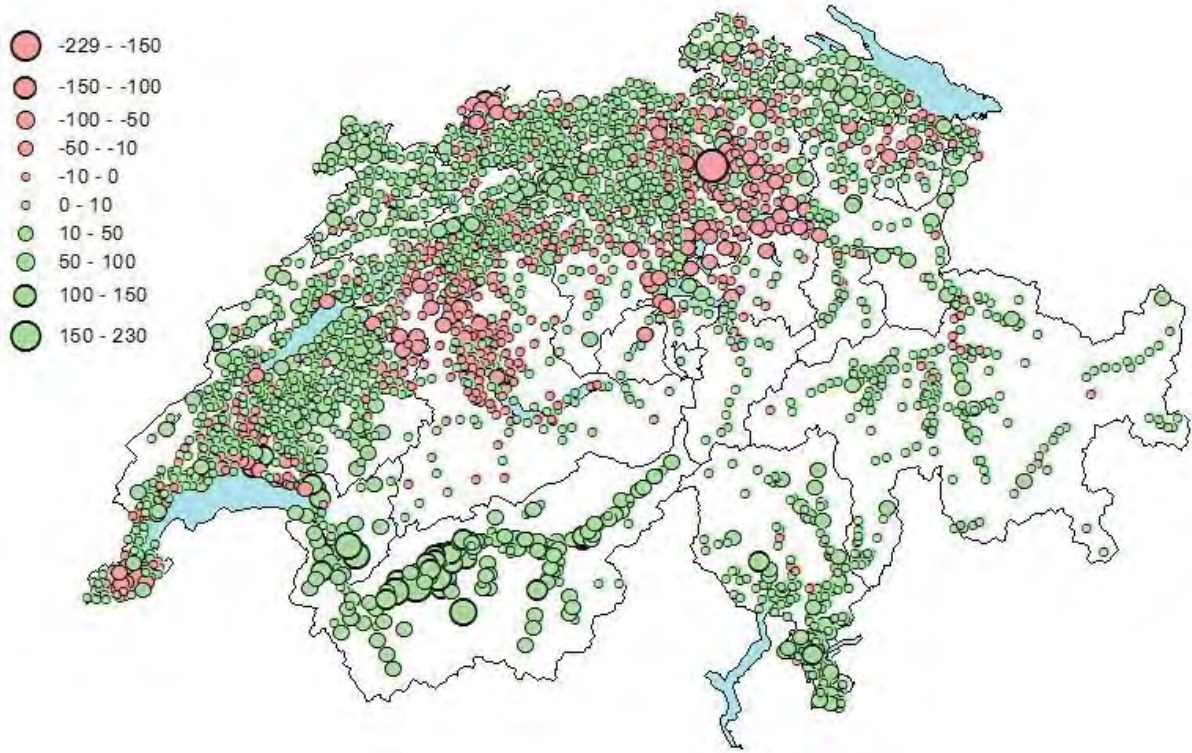




„Prophecy 7“: Stellschrauben der Planung stossen an die Glasdecke



Was auffällt 1: Das terrain vague der heutigen Siedlungsstruktur



Was auffällt 2: Baulandreserven am falschen Ort



Was auffällt 3: Vollzugsdefizit RPG und ökonomische Fehlanreize



Was auffällt 4: Städte entwickeln sich nicht durch urbanes Design sondern entlang des Geldes



Was auffällt 5: Fehlen urbaner Qualität





-  **Art. 5 Ausgleich und Entschädigung**

<sup>1</sup> Das kantonale Recht regelt einen angemessenen Ausgleich für erhebliche Vor- und Nachteile, die durch Planungen nach diesem Gesetz entstehen.

Was auffällt 6: Vollzugsdefizit Mehrwertausgleich



Lernfeld 1: Planung neu Denken

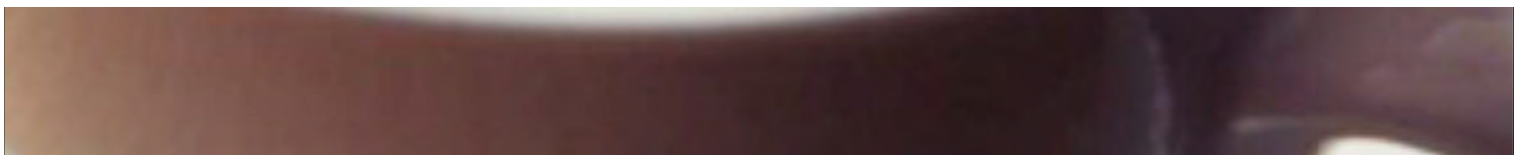


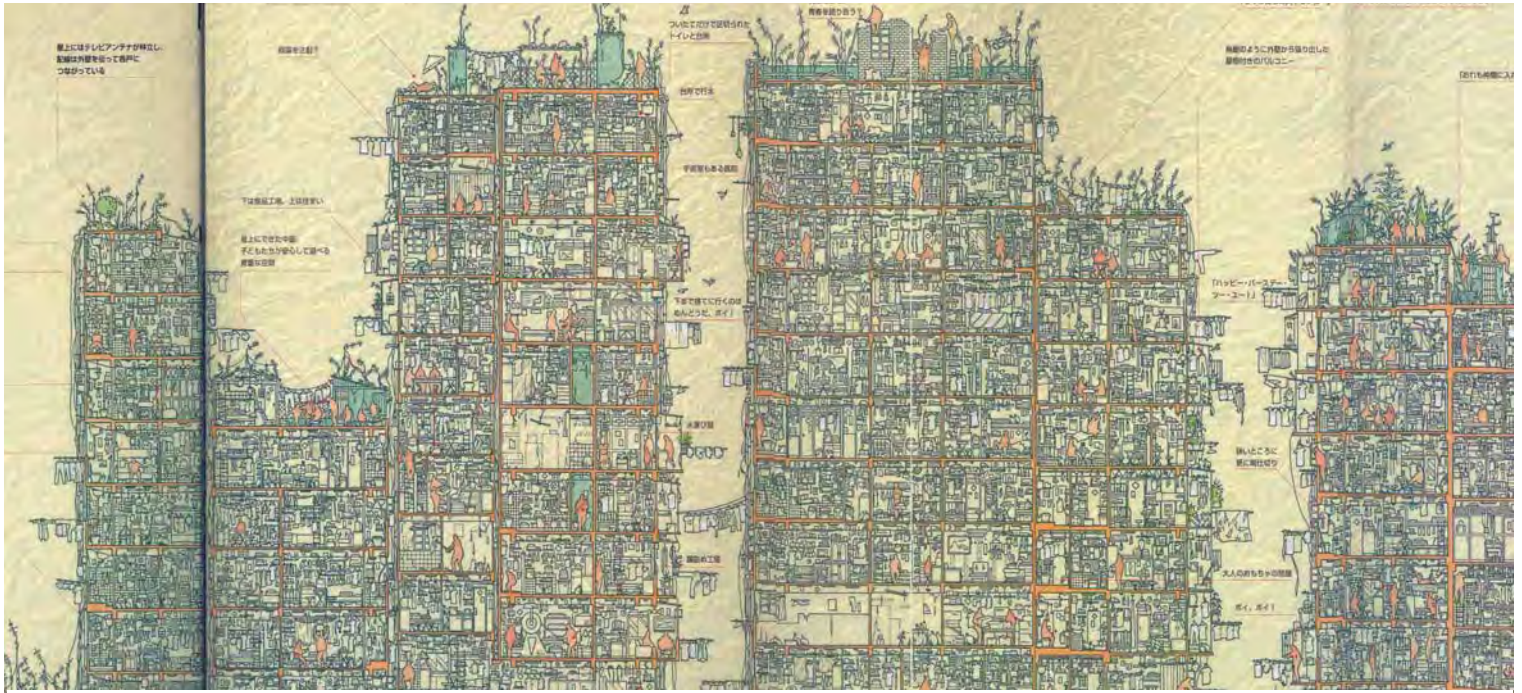


Lernfeld 2: Gesamtperspektive entwickeln



Lernfeld 2: Gesamtperspektive entwickeln



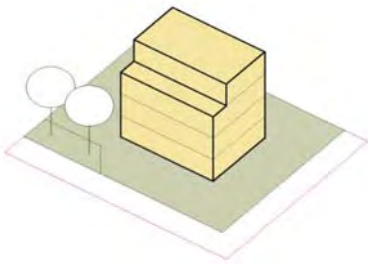


### Lernfeld 3 : Planung des Ungeplanten

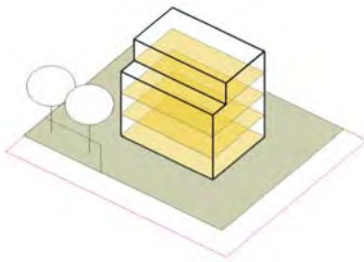


## Digitale datenbasierte Methoden

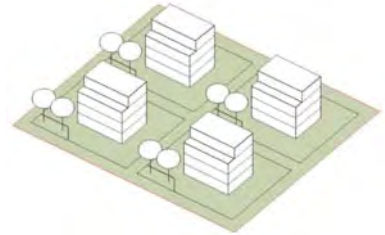
Ausnutzungsziffer



Energieeffizienz



Ertragssteigerungspotential



Umnutzungspotential



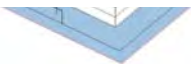
Investitionsmodell



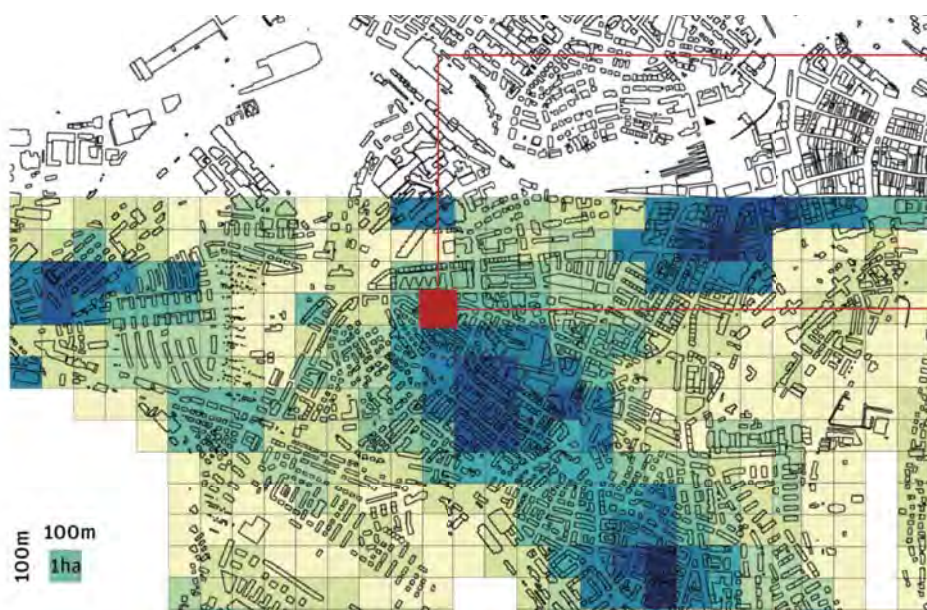
x



### Lernfeld 5: Innovation Big Data



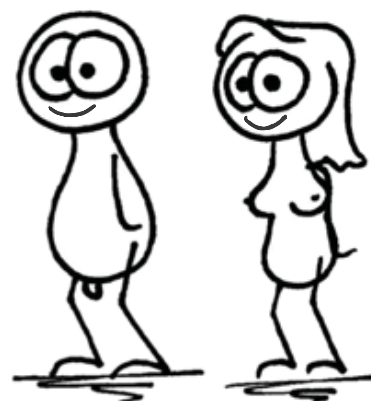
Dichtequalität-Index?



#### Lernfeld 4: Dichtequalitätsindex, Quantifizierung urbaner Qualität

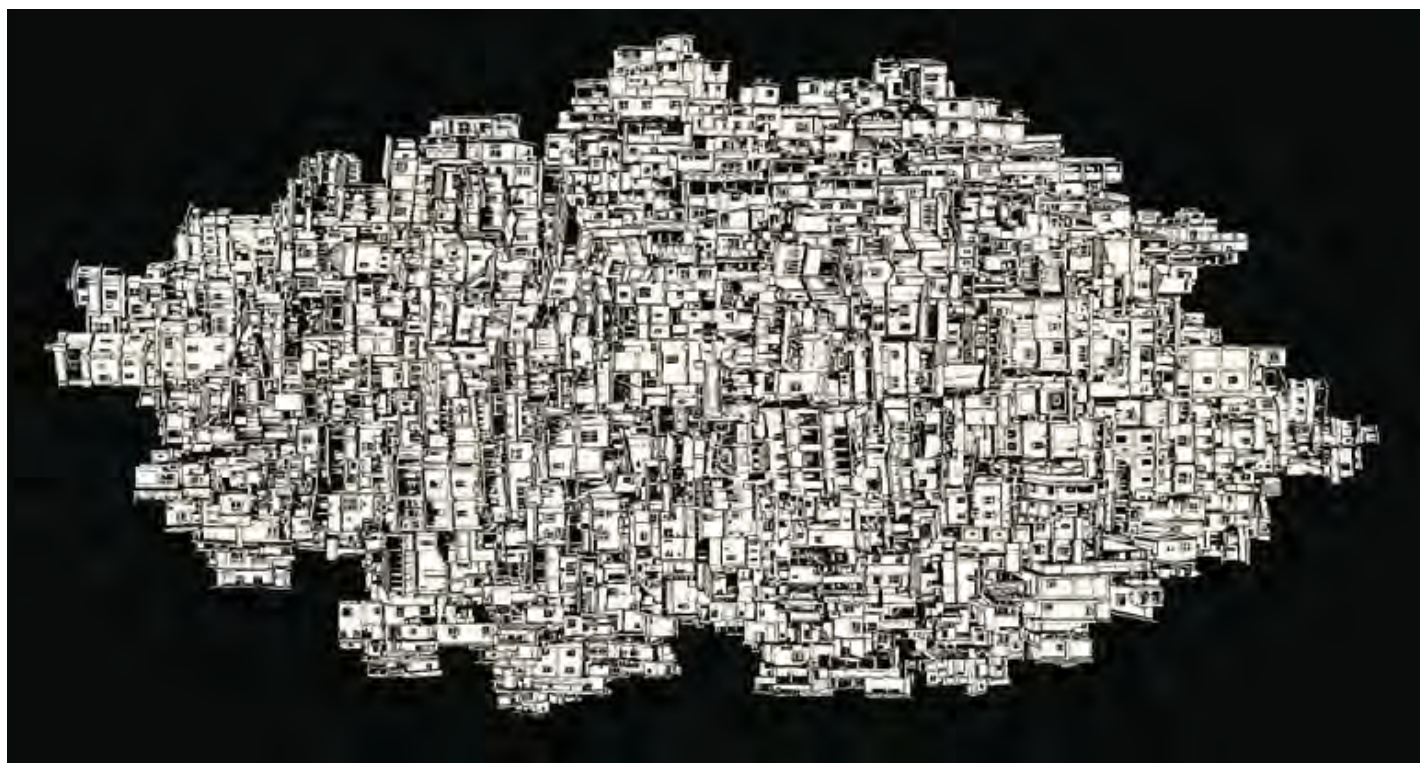


**Density**  
Urbane Entwicklung und Mobilität



### Vorstellung Density, **ADAM** & **EVA**

# Gute Dichte für attraktive Lebensräume



Berner Fachhochschule / Architektur, Holz und Bau / Forschung und Entwicklung / Kompetenzbereich Density

[www.density.ch](http://www.density.ch)

ADAM & EVA

**WAS IST GUTE VERDICHTUNG?**

Berner Fachhochschule / Architektur, Holz und Bau / Forschung und Entwicklung / Kompetenzbereich Density

[www.density.ch](http://www.density.ch)

# WAS IST GUTE VERDICHTUNG?

WIRTSCHAFTLICHKEIT

WOHLFÜHLFAKTOR

WOHNFORMEN

ANREIZE

DICHTEMASS

QUADRATMETER PRO KOPF

NUTZUNGSVERTEILUNG

FREIFLÄCHEN

# WAS IST GUTE VERDICHTUNG?

MENSCHLICHER MASSTAB

GRÜNRÄUME

WIRTSCHAFTLICHKEIT

WOHLFÜHLFAKTOR

WOHNFORMEN

ANREIZE

LEBENSGEFÜHL

BAUZONEN

LICHT + SCHATTEN

QUADRATMETER PRO KOPF

DICHTEMASS

NUTZUNGSVERTEILUNG

FREIFLÄCHEN

MISCHNUTZUNG

QUANTITATIVE ASPEKTE

# ADAM

## WAS IST GUTE VERDICHTUNG?

### SCCER 1 & 2

Nutzerdichte  
Freiraumdichte  
Infrastrukturdichte  
Emissionsdichte  
Grundstücksfläche

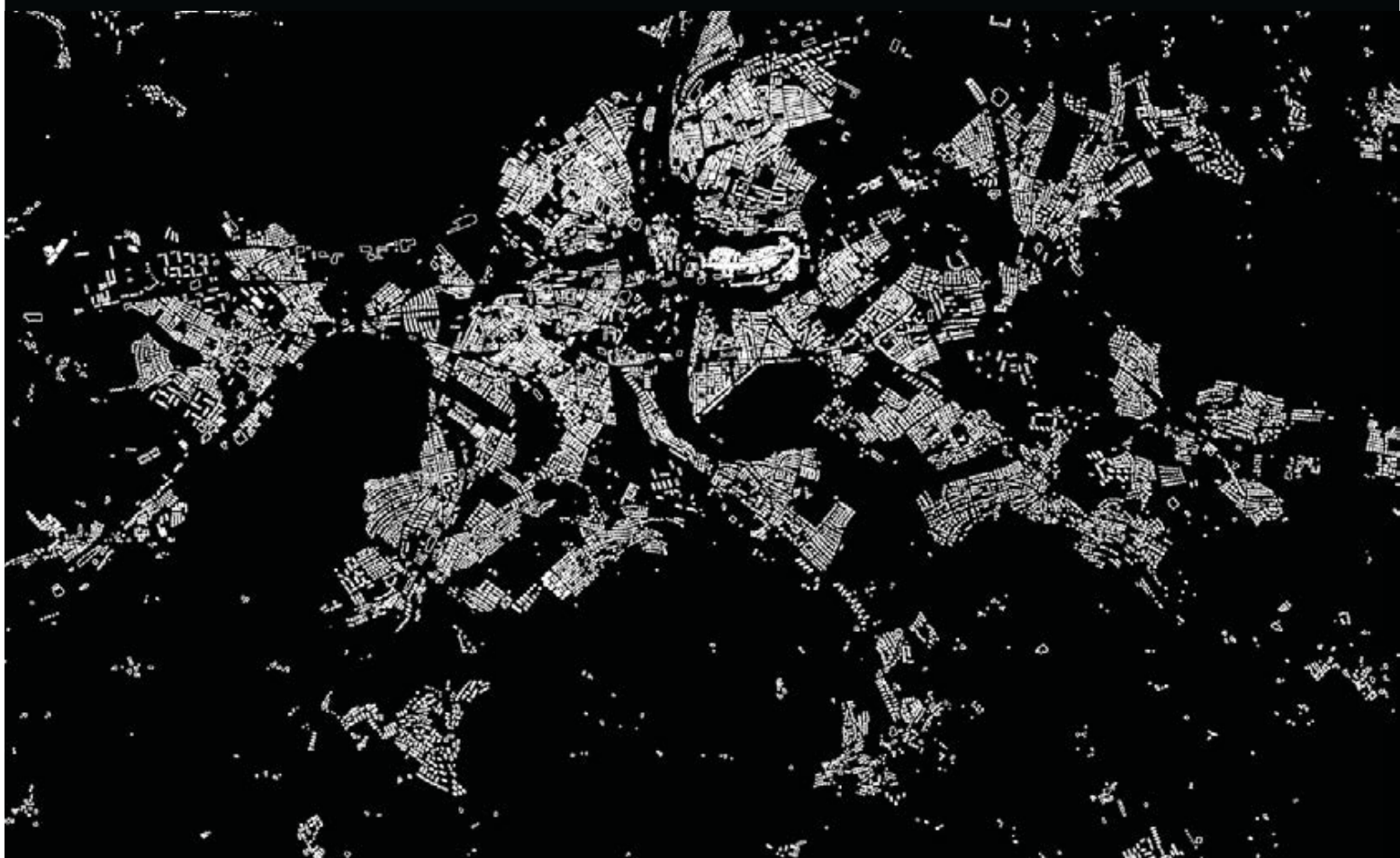
### LANGENTHAL 1.0

Baumassenziffer  
Geschossflächenziffer  
Nutzungsmass  
Freiflächenziffer

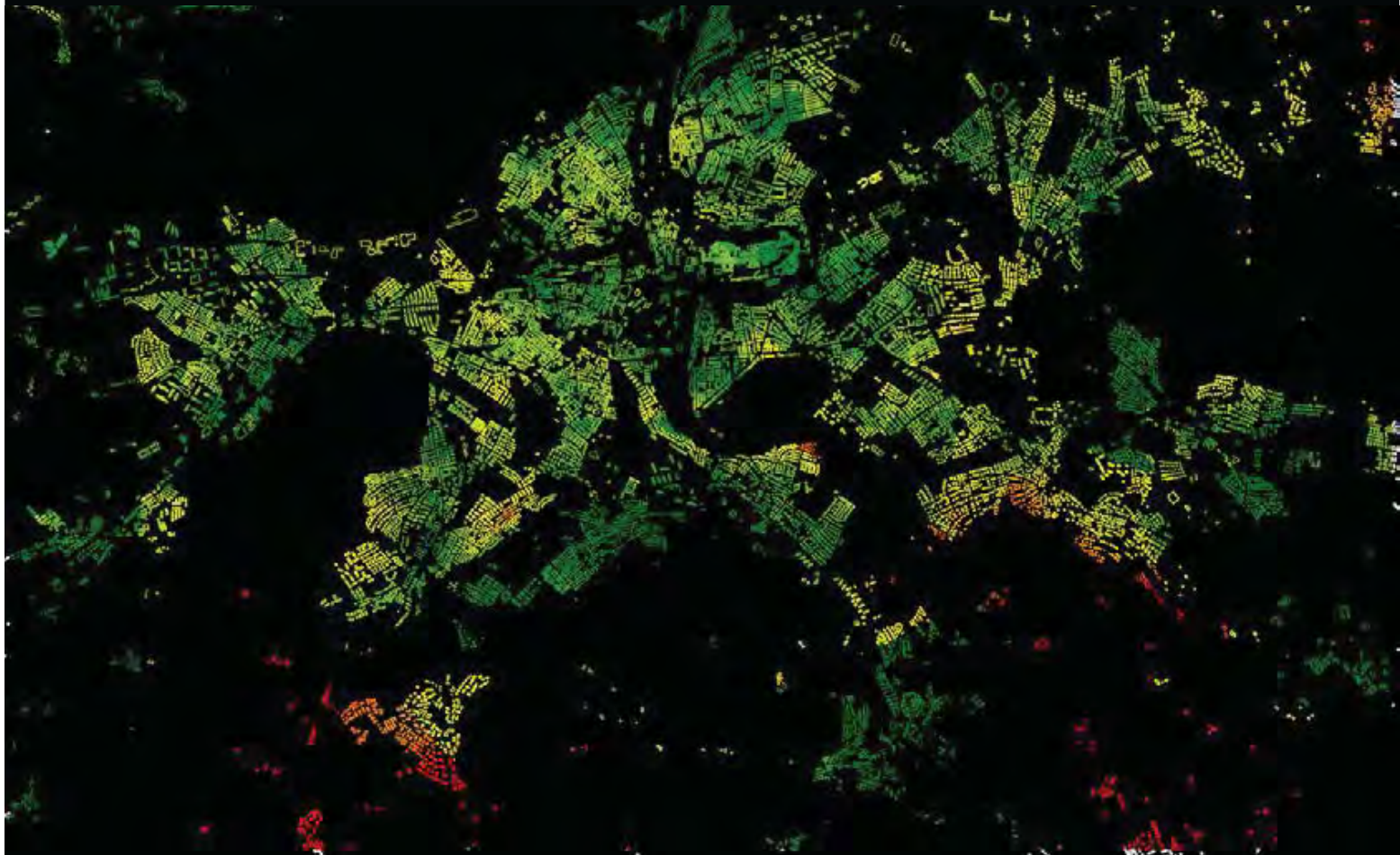
### STEFFISBURG

m<sup>2</sup> / Kopf  
Baupolizeiliche Masse  
usw...

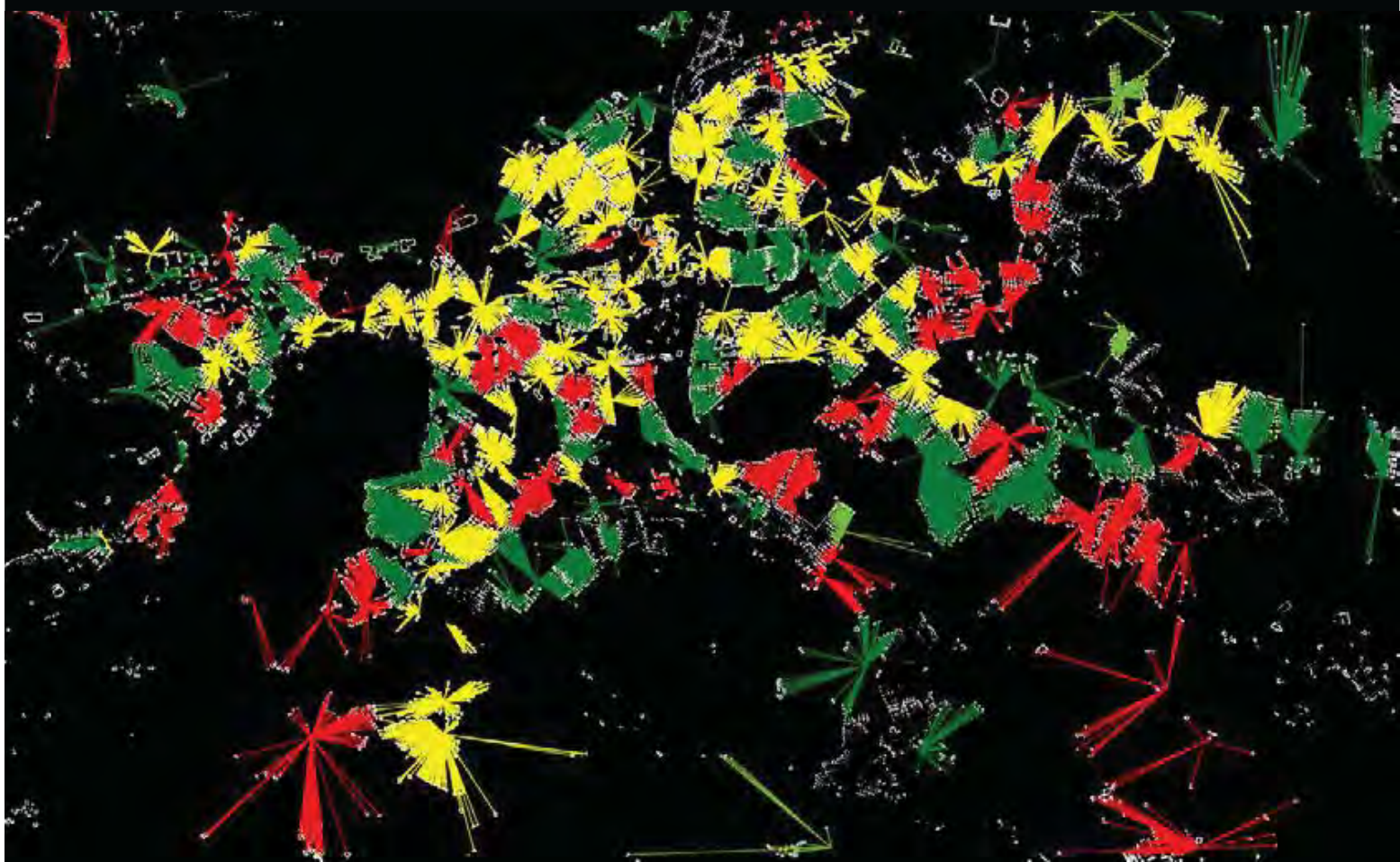
## SCCER BERN



**SCCER** Mobilitäts-Zugang

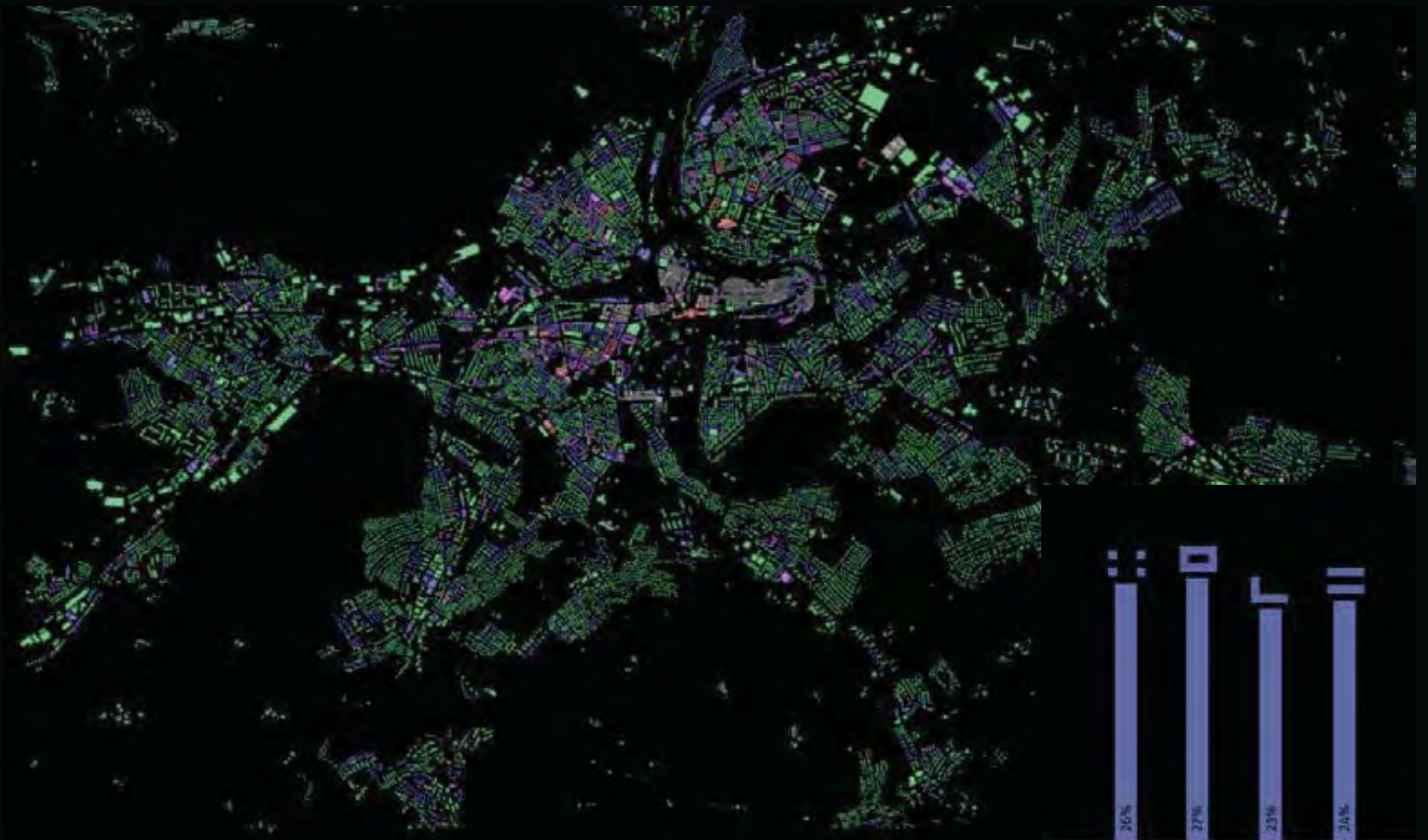


**SCCER** Gebäude pro Haltestelle

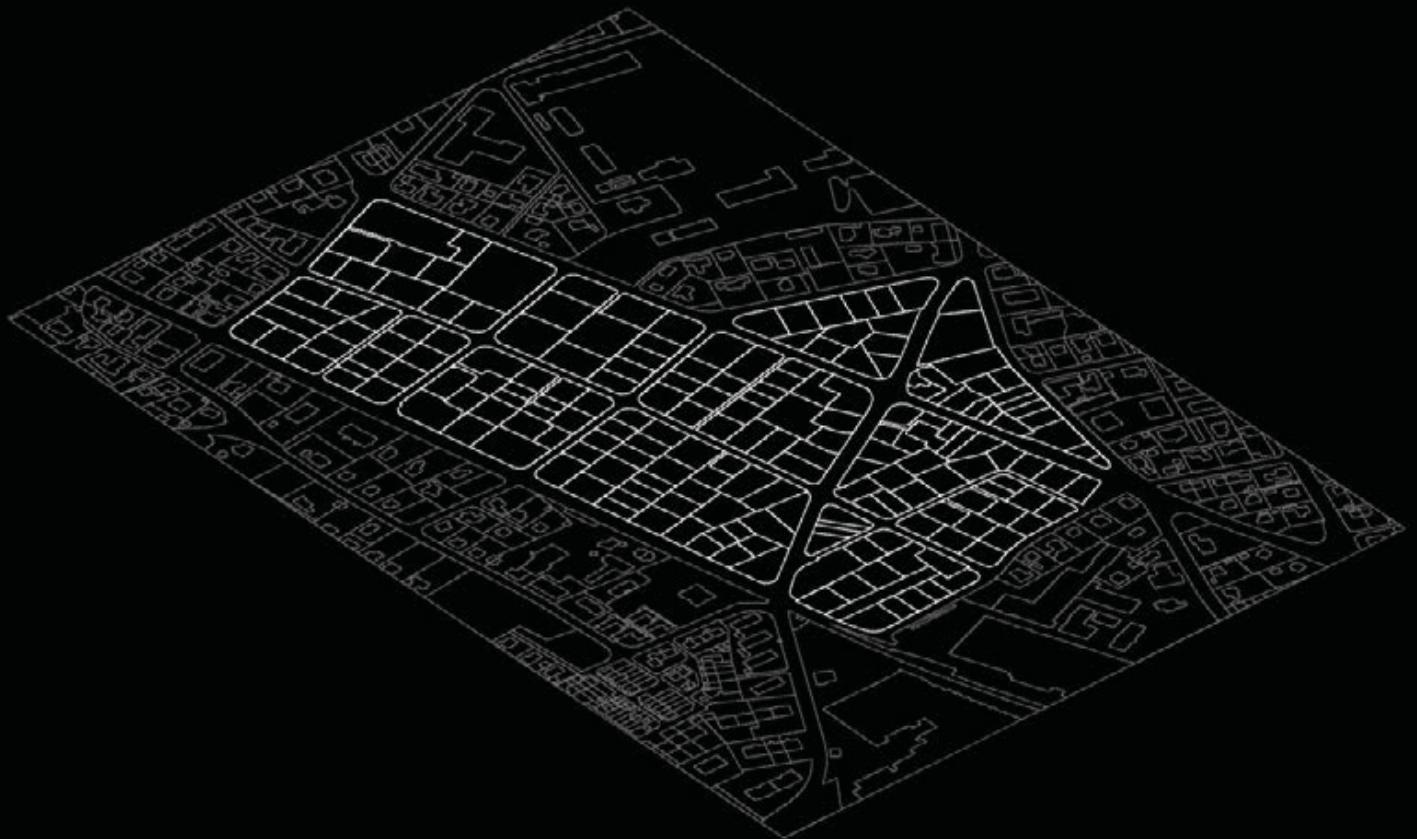




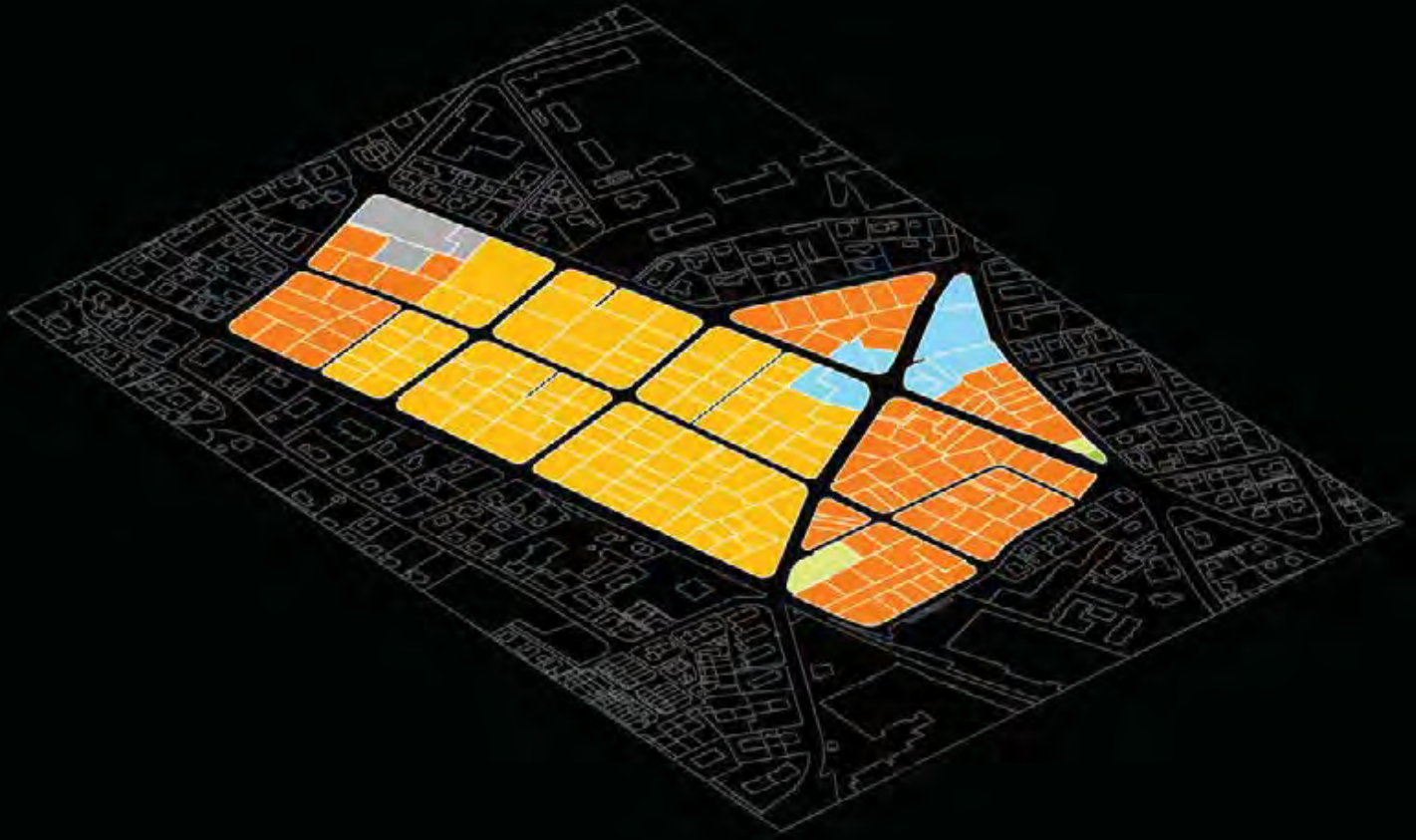
## SCCER Typologien



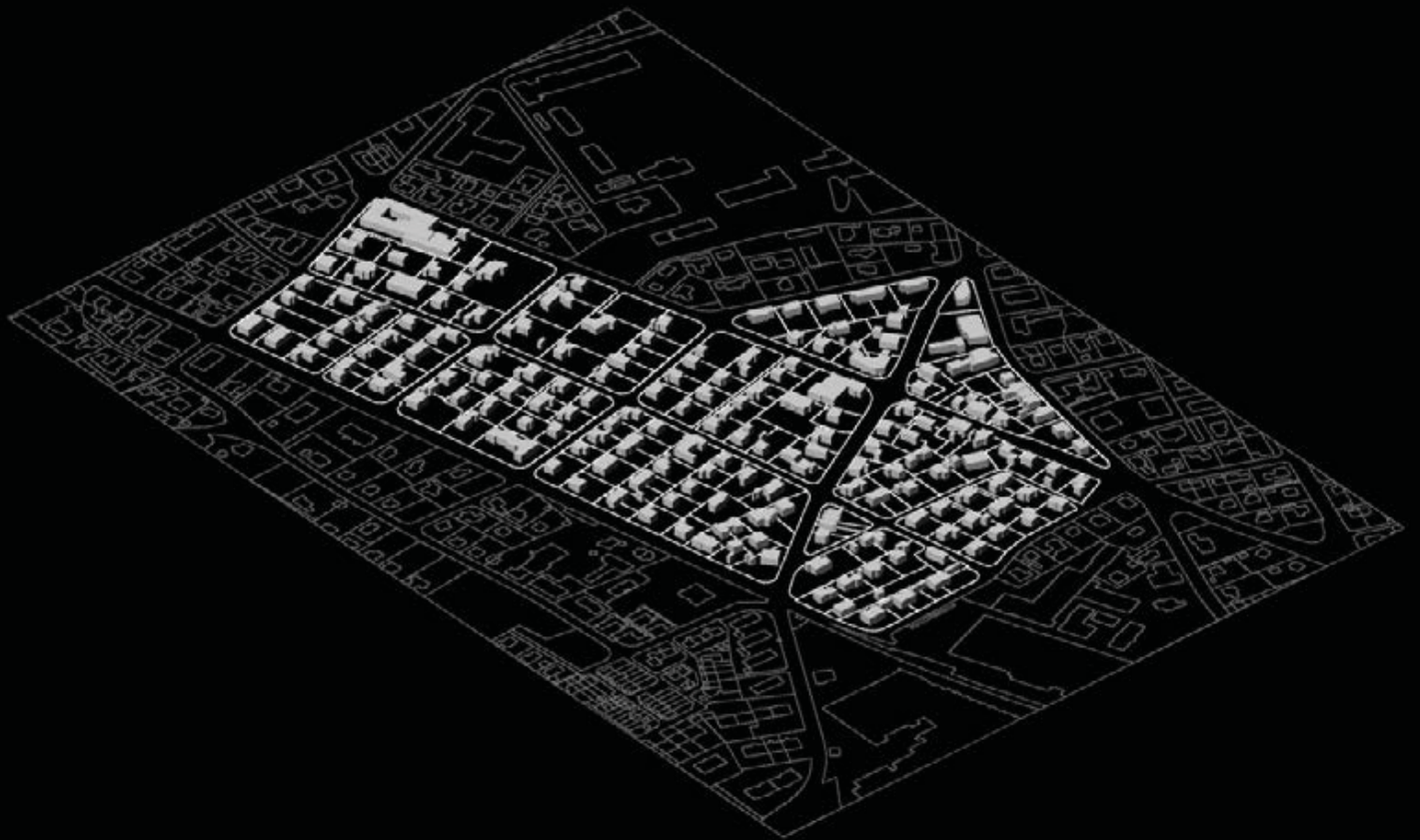
## Langenthal 1.0 Kataster



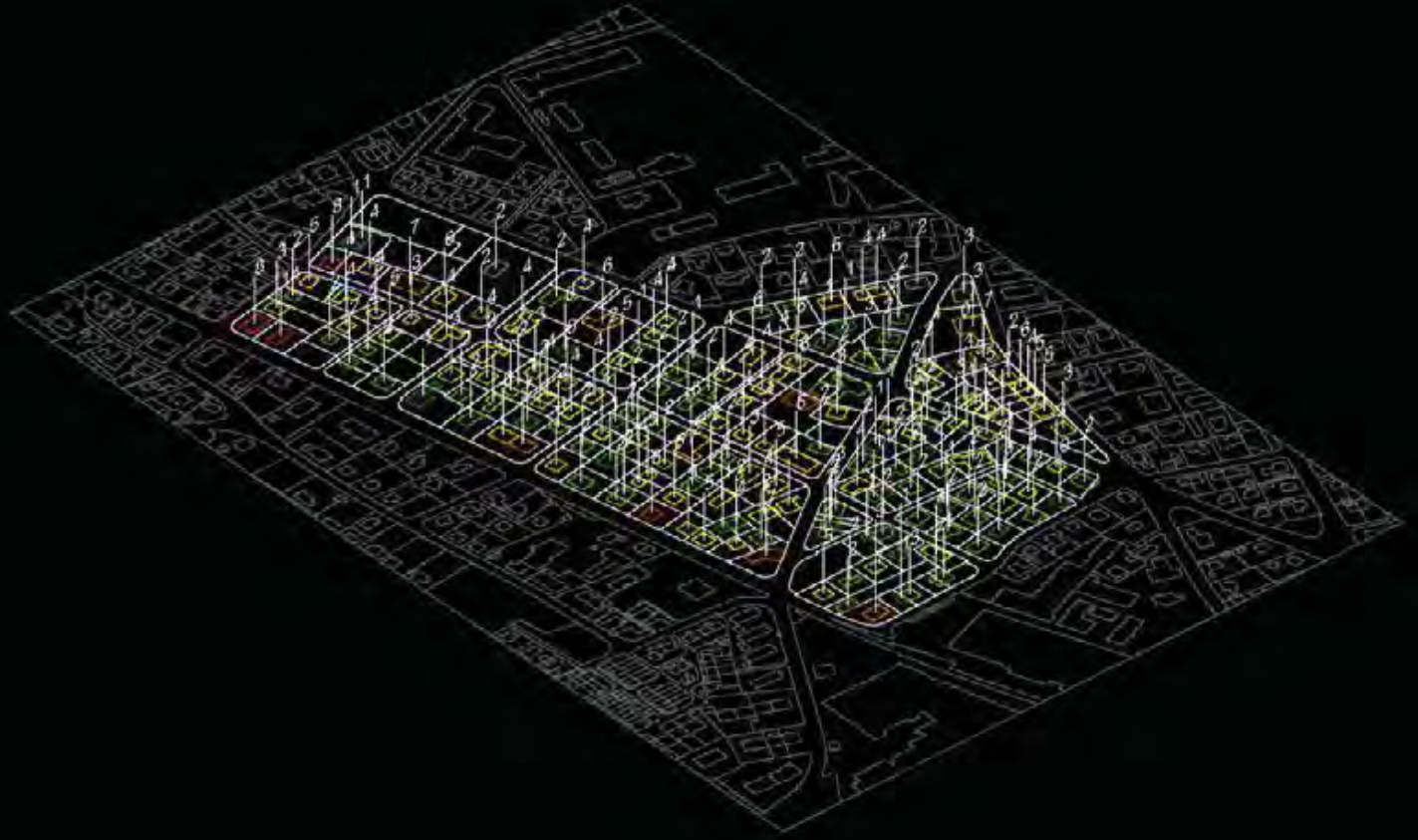
## Langenthal 1.0 Zonen



## Langenthal 1.0 Gebäudebestand



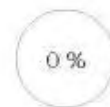
# Langenthal 1.0 Anzahl Bewohner



## Langenthal 1.0

### Verdichtungsstudie

1. aGSF	132.403 m <sup>2</sup>
2. GF	47.245 m <sup>2</sup>
3. GFZ	0,36
4. GV	132.978 m <sup>2</sup>
5. BMZ	1,00
6. Anzahl Einwohner	583
7. Anzahl Vollzeitstellen	41
8. Anzahl Personen	624



QUANTITATIVE ASPEKTE

**ADAM**

QUALITATIVE ASPEKTE

**EVA**

**WAS IST GUTE VERDICHTUNG?**

Atmosphäre  
Identität  
Prozesse  
Diversität  
Körnigkeit  
Überlagerungen  
Funktionale Dichte  
Partizipation  
Adaptierbarkeit  
Wirkungsprinzip  
Implikation  
usw...

**KALKBREITE**

**MUTACHSTRASSE**

**EVA**

QUANTITATIVE ASPEKTE

**ADAM**

QUALITATIVE ASPEKTE

**EVA**

**WAS IST GUTE VERDICHTUNG?**

**SCCER 1 & 2**

Nutzerdichte  
Freiraumdichte  
Infrastrukturdichte  
Emissionsdichte  
Grundstücksfläche  
Baumassenziffer  
Geschossflächenziffer  
Nutzungsmass  
Freiflächenziffer  
m<sup>2</sup> / Kopf  
Baupolizeiliche Masse  
usw...

Atmosphäre  
Identität  
Prozesse  
Diversität  
Körnigkeit  
Überlagerungen  
Funktionale Dichte  
Partizipation  
Adaptierbarkeit  
Wirkungsprinzip  
Implikation  
usw...

**KALKBREITE**

**LANGENTHAL 1.0**

**MUTACHSTRASSE**

**STEFFISBURG**

**KTI**

QUANTITATIVE ASPEKTE

**ADAM**

QUALITATIVE ASPEKTE

**EVA**

**WAS IST GUTE VERDICHTUNG?**



QUANTITATIVE ASPEKTE

**ADAM**

QUALITATIVE ASPEKTE

**EVA**

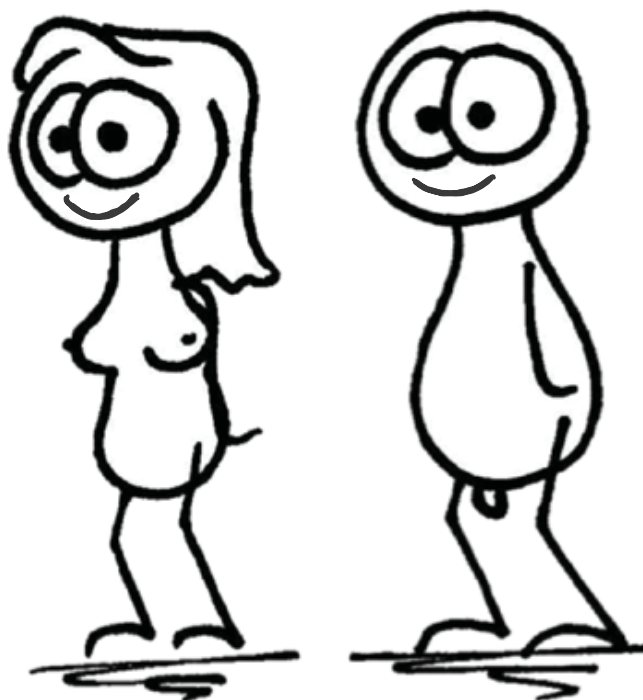
**WAS IST GUTE VERDICHTUNG?**



Was ist **ADAM** ohne **EVA** ?



# Was ist ADAM ohne EVA ?



Berner Fachhochschule / Architektur, Holz und Bau / Forschung und Entwicklung / Kompetenzbereich Dencity

[www.dencity.ch](http://www.dencity.ch)

ADAM & EVA

**Dencity**  
Research & Innovation

**VIELEN DANK FÜR IHRE AUFMERKSAMKEIT!**

Berner Fachhochschule BFH  
Architektur, Holz und Bau  
Institut für Siedlungsentwicklung und Mobilität

Christine Seidler  
Professorin für Urbanismus und Mobilität / Co-Leiterin Dencity  
[christine.seidler@bfh.ch](mailto:christine.seidler@bfh.ch)

Pestalozzistrasse 20  
Postfach 1058  
CH - 3401 Burgdorf    [ahb.bfh.ch](http://ahb.bfh.ch)    [dencity.ch](http://dencity.ch)